

Bendrų Kelių direkcijos ir savivaldybių projektų įgyvendinimas



LIETUVOS
AUTOMOBILIŲ
KELIŲ DIREKCIJA



Kelias

Kelias – inžinerinis statinys, skirtas transporto priemonių ir pėsčiųjų eismui. Kelio elementai yra šie: (.....) ir kitos vandens nuleidimo sistemos, (....) **autobusų sustojimo aikštelės**, (...) poilsio aikštelės, **pėsčiųjų ir dviračių takai**, (....) apšvietimo ir kiti įrenginiai su šių elementų užimama žeme. (LR Kelių įstatymas)

Lietuvos valstybei išimtinė nuosavybės teise priklauso žemė, įstatymų ir Vyriausybės nustatyta tvarka priskirta: **valstybinės reikšmės keliams** (....). (LR Žemės įstatymas)

Nacionaliniam saugumui užtikrinti strateginę reikšmę turinti infrastruktūra: valstybinės reikšmės automobilių keliai pagal Lietuvos Respublikos Vyriausybės patvirtintą sąrašą. (Nacionaliniam saugumui užtikrinti svarbių objektų apsaugos įstatymas)



Principai:

- statinys išilgai „nepjaustomas“: visi elementai esantys kelio juostoje (autobusų stotelės, pėsčiųjų ir dviračių takai / šaligatviai) yra neatsiejama kelio dalis;
- priešingu atveju, norint įrengti pvz. pėsčiųjų ir dviračių takus / šaligatvius, reikalingas LRV nutarimas (~ 6 mėn.), žemės pertvarkymo projektas (~2 metai).

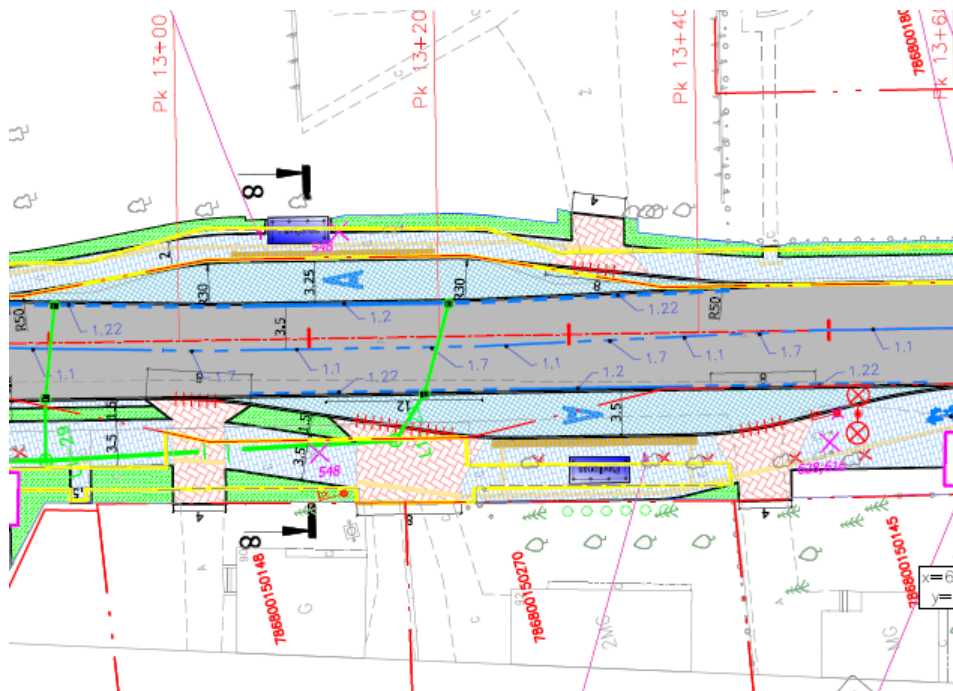
Partnerystės / Bendradarbiavimo svarba

Pagrindinis tikslas – bendrai įgyvendinti kelių infrastruktūros projektus, užtikrinti valstybinės ir vietinės reikšmės kelių plėtros vientisumą, dalintis planais.



Partnerystė / Bendradarbiavimo pradžia

Norint, kad projekto techninio darbo projekto (paprastojo remonto aprašo ir kita) parengimas, viešųjų pirkimų procedūros, statybos darbai ir statybos darbų užbaigimo procedūros vyktų sklandžiai yra reikalingas situacijos išnagrinėjimas prieš pradėdant bendradarbiauti.



Partnerystė / Bendradarbiavimo pradžia

Savivaldybė informuoja (*raštu, e-laišku, telefonu ir t.t.*) **LAKD** apie poreikį įgyvendinti projektą



Partnerystė / Bendradarbiavimo pradžia

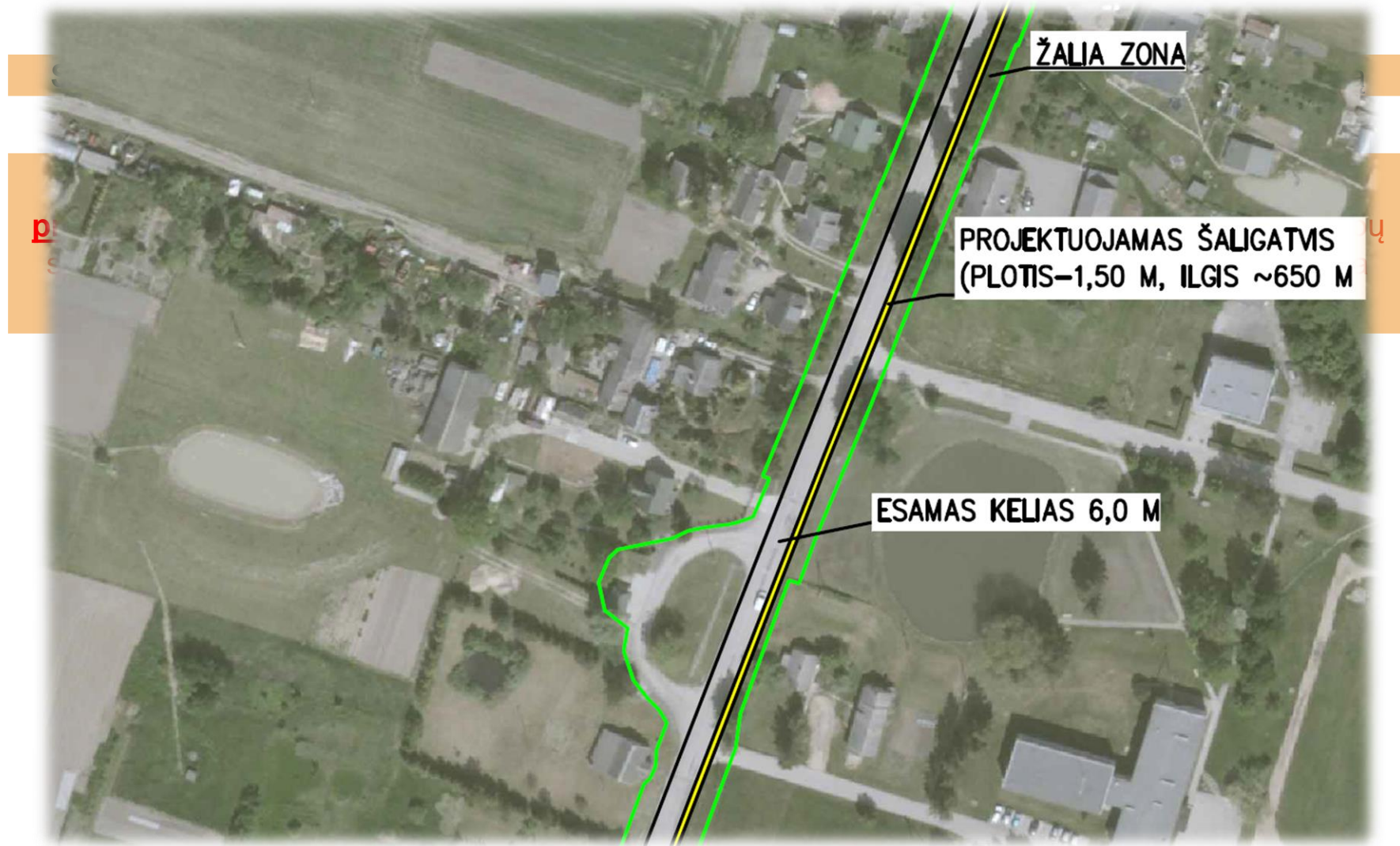
Savivaldybė informuoja (*raštu, e-laišku, telefonu ir t.t.*) **LAKD** apie poreikį įgyvendinti projektą



Savivaldybė pateikia **LAKD** informaciją apie norimą įgyvendinti projektą:
projektiniai pasiūlymai arba principinė schema (su sklypu ribomis); planuojamų atlikti darbų sąrašas; projekto finansavimo šaltinis; žemės, kurioje vykdomas projektas, priklausomybė; kita aktuali informacija



Partnerystė / Bendradarbiavimo pradžia



Partnerystė / Bendradarbiavimo pradžia

Savivaldybė informuoja (*raštu, e-laišku, telefonu ir t.t.*) **LAKD** apie poreikį įgyvendinti projektą

Savivaldybė pateikia **LAKD** informaciją apie norimą įgyvendinti projektą:
projektiniai pasiūlymai arba principinė schema (su sklypu ribomis); planuojamų atlikti darbų sąrašas; projekto finansavimo šaltinis; žemės, kurioje vykdomas projektas, priklausomybė; kita aktuali informacija

LAKD išnagrinėja pateiktą informaciją apie norimą įgyvendinti projektą

Partnerystė / Bendradarbiavimo pradžia

Savivaldybė informuoja (*raštu, e-laišku, telefonu ir t.t.*) **LAKD** apie poreikį įgyvendinti projektą

Savivaldybė pateikia **LAKD** informaciją apie norimą įgyvendinti projektą:
projektiniai pasiūlymai arba principinė schema (su sklypu ribomis); planuojamų atlikti darbų sąrašas; projekto finansavimo šaltinis; žemės, kurioje vykdomas projektas, priklausomybė; kita aktuali informacija

LAKD išnagrinėja pateiktą informaciją apie norimą įgyvendinti projektą

Esant poreikiui organizuojamas **LAKD** ir **Savivaldybės** atstovų pasitarimas

Partnerystė / Bendradarbiavimo pradžia

Savivaldybė informuoja (*raštu, e-laišku, telefonu ir t.t.*) **LAKD** apie poreikį įgyvendinti projektą

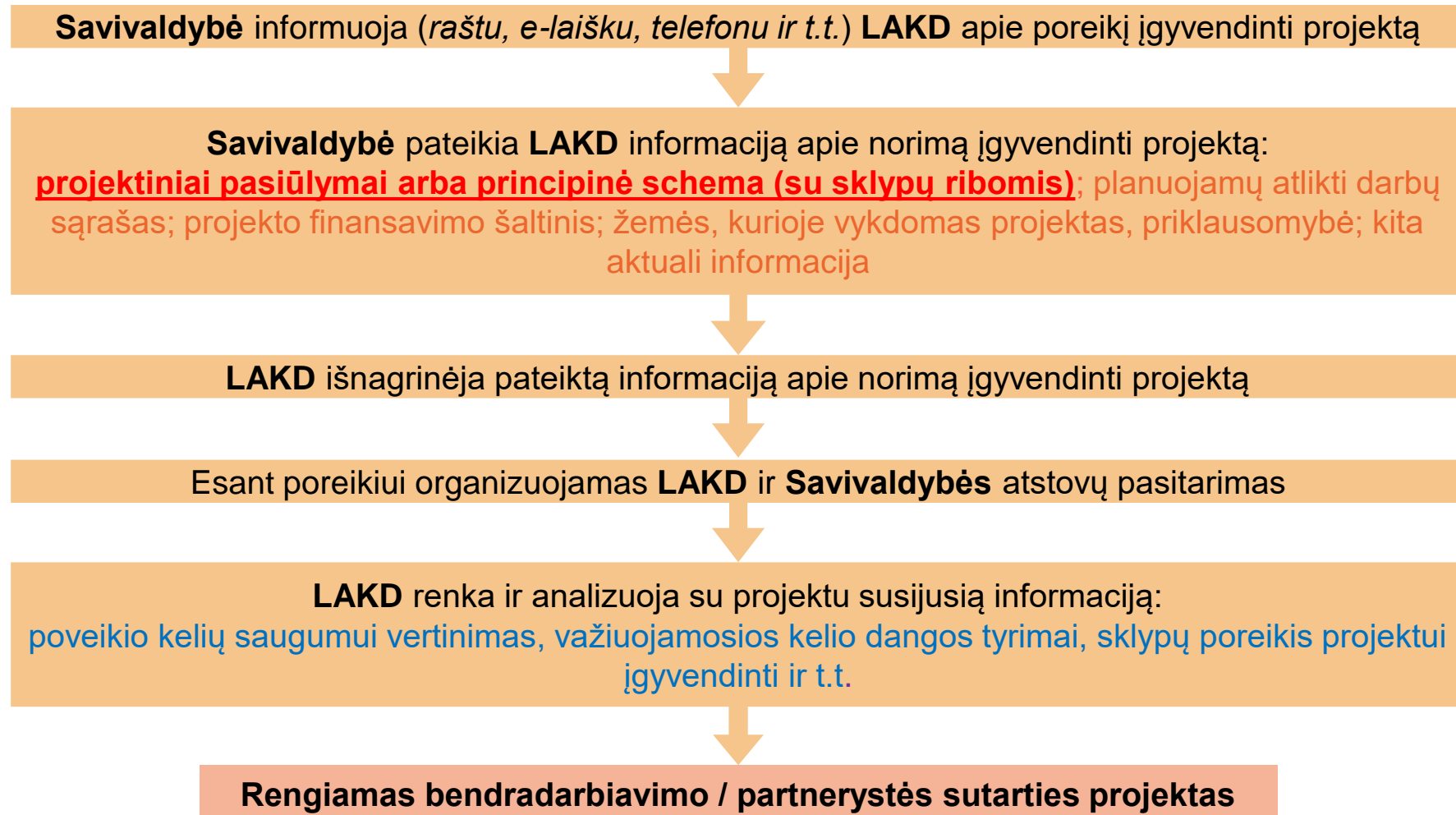
Savivaldybė pateikia **LAKD** informaciją apie norimą įgyvendinti projektą:
projektiniai pasiūlymai arba principinė schema (su sklypų ribomis); planuojamų atlikti darbų sąrašas; projekto finansavimo šaltinis; žemės, kurioje vykdomas projektas, priklausomybė; kita aktuali informacija

LAKD išnagrinėja pateiktą informaciją apie norimą įgyvendinti projektą

Esant poreikiui organizuojamas **LAKD** ir **Savivaldybės** atstovų pasitarimas

LAKD renka ir analizuoja su projektu susijusią informaciją:
poveikio kelių saugumui vertinimas, važiuojamosios kelio dangos tyrimai, sklypų poreikis projektui įgyvendinti ir t.t.

Partnerystė / Bendradarbiavimo pradžia



Partnerystė / Bendradarbiavimo sutartys

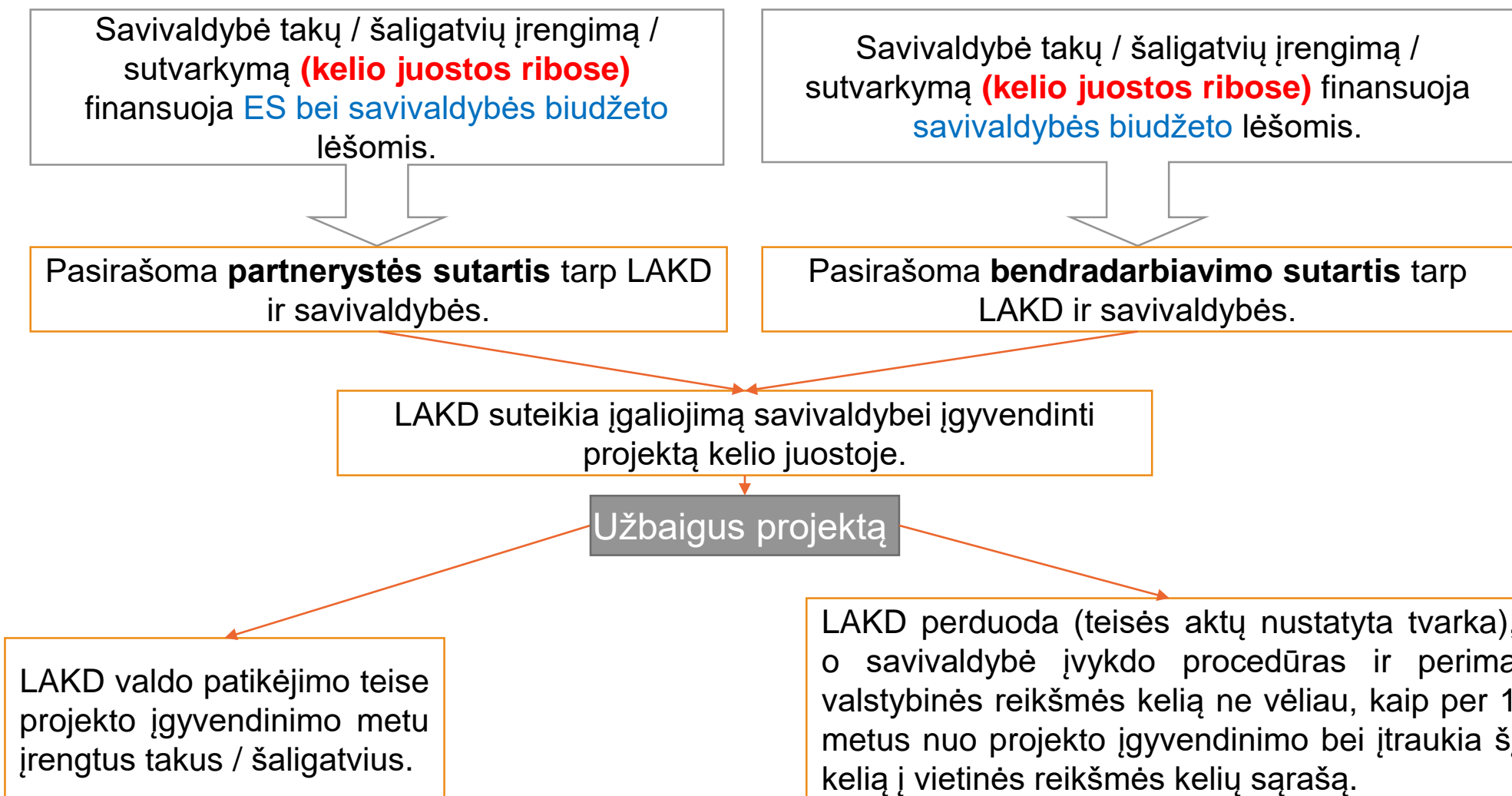
Trys dažniausiai pasitaikantys bendradarbiavimo su savivaldybėmis modeliai:

Savivaldybė parengia techninį darbo projektą ir prisideda prie projekto statybos darbų išlaidų ne mažiau kaip 20 proc. (biudžeto lėšos (arba ES ir biudžeto lėšos))

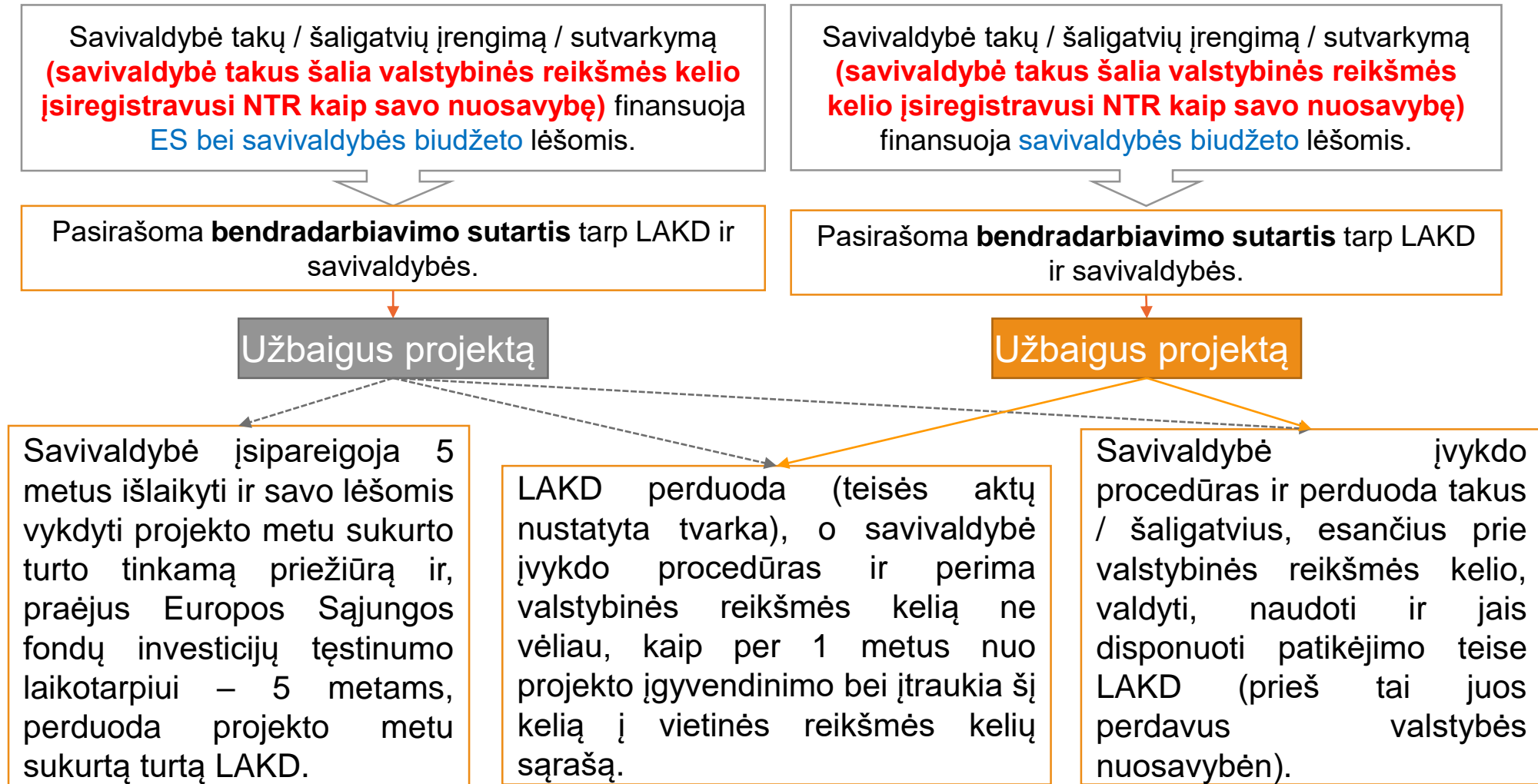
LAKD įgyvendina projektą, o **Savivaldybė** įvykdo procedūras ir perima valstybinės reikšmės kelią ne vėliau, kaip per 1 metus nuo projekto įgyvendinimo bei įtraukia šį kelią į vietinės reikšmės kelių sąrašą

LAKD suteikia **Savivaldybei** įgaliojimą, o **Savivaldybė** įgyvendina projektą už savo biudžeto lėšas (arba ES ir biudžeto lėšas (*partnerystės sutartis*))

Partnerystė / Bendradarbiavimo sutartys



Partnerystė / Bendradarbiavimo sutartys



Partnerystė / Bendradarbiavimo sutartys

Partnerystės / Bendradarbiavimo sutarčių projektų įgyvendinimo prioritetai atsižvelgiant į **LAKD** finansavimo galimybes:

I prioritetas

Partnerystės / Bendradarbiavimo sutartys su ES lėšomis

II prioritetas

Bendradarbiavimo sutartys su procentiniu (*ne mažiau kaip 20 proc.*) **Savivaldybių** prisidėjimu

III prioritetas

Bendradarbiavimo sutartys su perimamu valstybinės reikšmės keliu **Savivaldybės** nuosavybėn

Partnerystė / Bendradarbiavimo sutartys

LAKD administruoja apie **110** Partnerystės / Bendradarbiavimo sutarčių su **savivaldybėmis** iš jų apie **70** pasirašyta 2019 metais.

Lėšos poreikis bendradarbiavimui su savivaldybėmis				
	2020 m.	2021 m.	2022 m.	2023 m.
LAKD dalis	28 884 240 Eur	23 255 850 Eur	25 965 520 Eur	1 544 000 Eur
Savivaldybių dalis	7 306 300 Eur	5 031 670 Eur	1 082 000 Eur	-
Iš viso	36 190 540 Eur	28 287 520 Eur	27 047 520 Eur	1 544 000 Eur

Įkainių konkursas visai Lietuvai

Šio pirkimo tikslas:

- Remontuoti kritines vietas visame valstybinių kelių tinkle (kritinės vietos, tai lokalūs kelio dangos pažeidimai, tokie kaip nusėdimai, plyšių tinklas, provėžos ir pan.);
- **Savivaldybės** prašymu pagal sudarytą eilę įrengti / suremontuoti nuovažas ar prisijungimus valstybinės reikšmės kelių juostos ribose (šie darbai turės apimti paprastojo remonto darbus).

LAKD prašys iš **savivaldybių** informacijos dėl prioritetinių tvarkomų vietų, kad galėtų suformuoti užduotis konkurso metu laimėjusiam rangovui:

- **Savivaldybė** pateikia prioritetinę eilę (datą kada reikalinga atlikti darbus) dėl norimų vietų sutvarkymo (nuovažas, prisijungimas, šaligatvis) susiderinimui;
- Suderintoms vietoms **savivaldybė** pateikia informacija apie kelio km, koordinates (nuo – iki), trumpą esamos vietos aprašymą;
- Rangovas paruošia paprastojo remonto aprašą (arba jei ruošia **savivaldybė** paprastojo remonto aprašą turės išskirti darbų kiekius ir sąmatas kas bus daroma **LAKD** sklypuose);
- **LAKD** suderina paprastojo remonto aprašą ir atiduoda rangovui atlikti darbus;
- Rangovas atlikęs darbus parengia išpildomąsias ir priduoja **LAKD**.

www.lakd.lrv.lt

