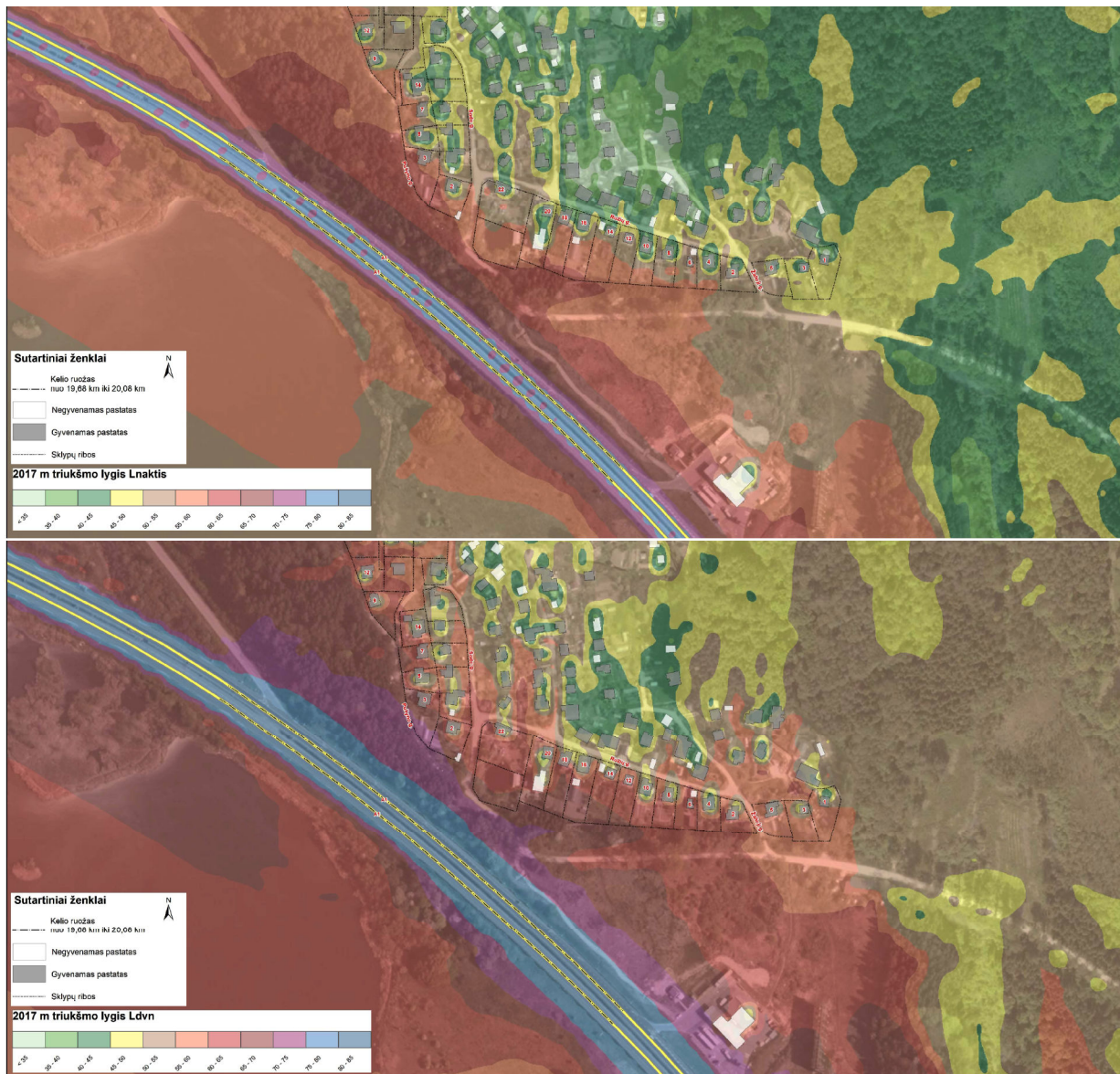
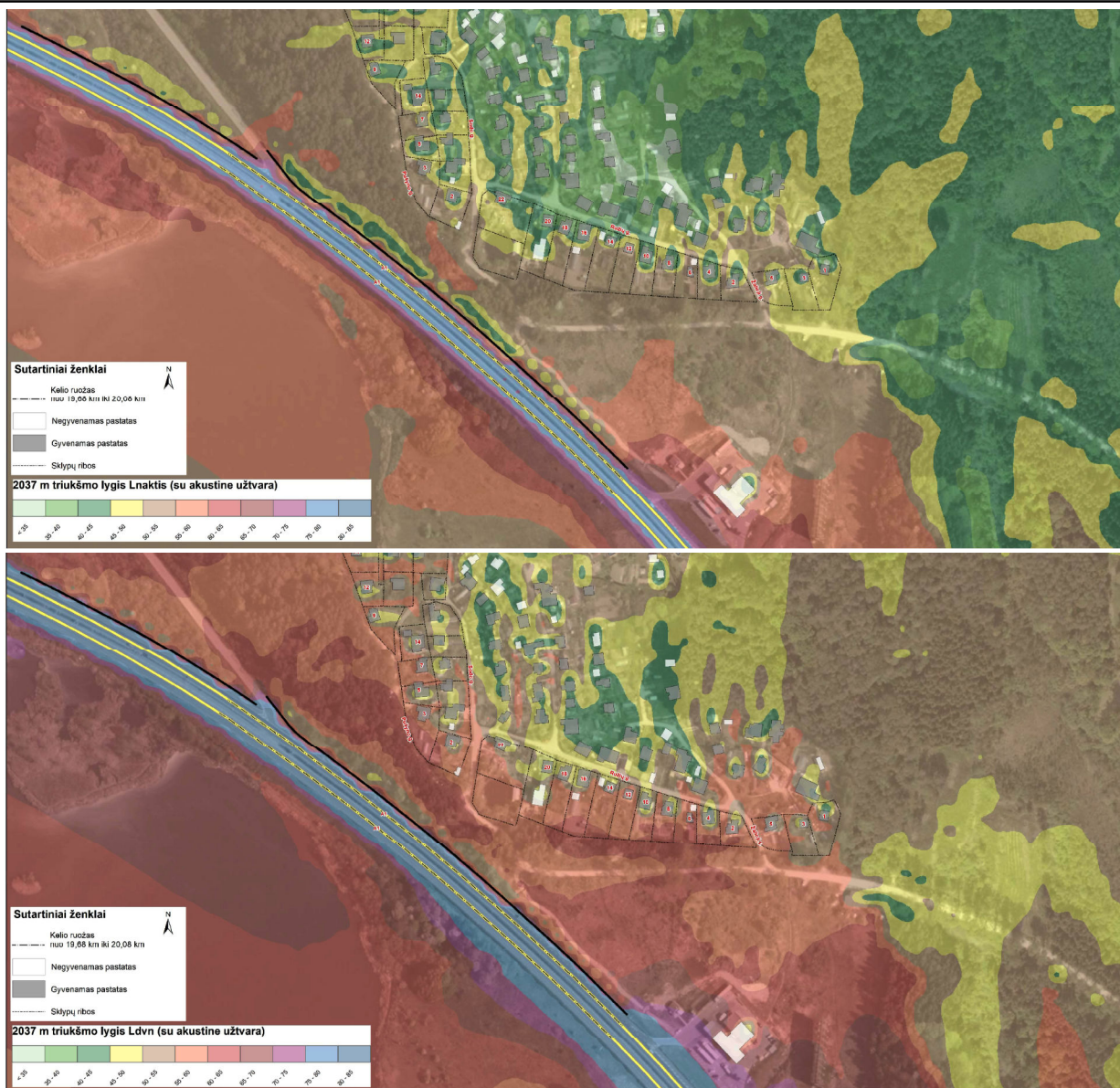


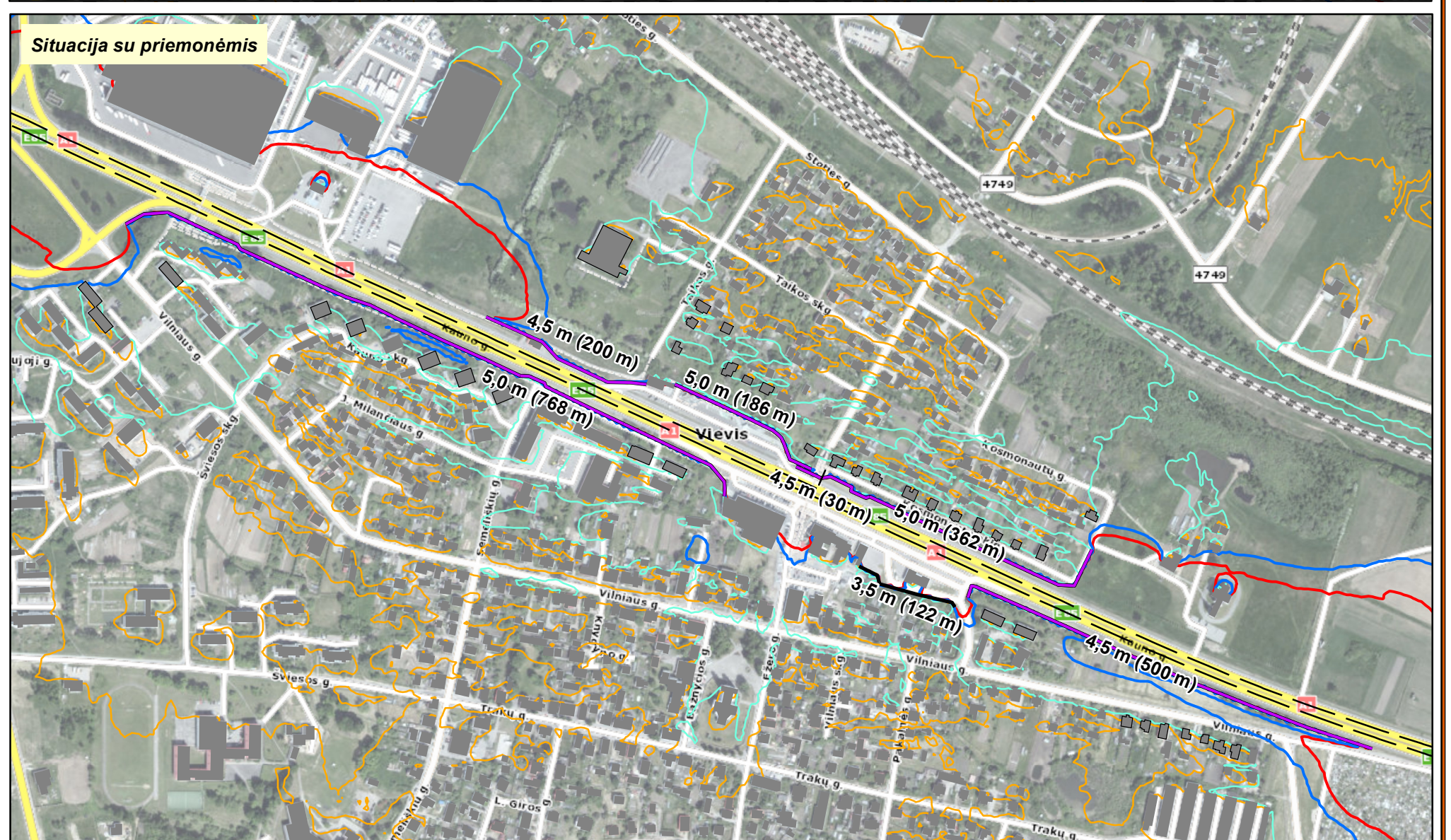
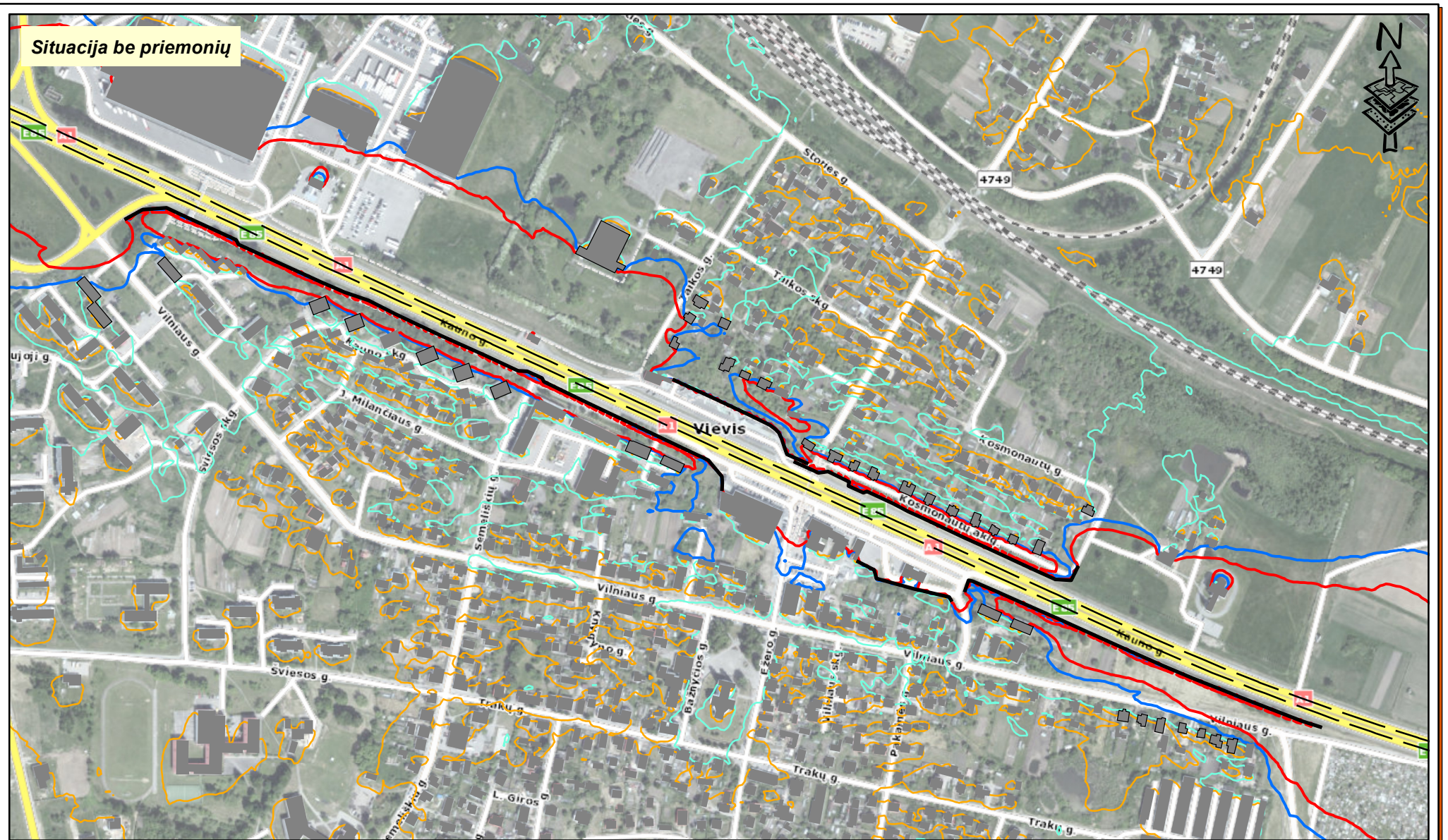
Situacija be priemonių



Situacija su priemonėmis



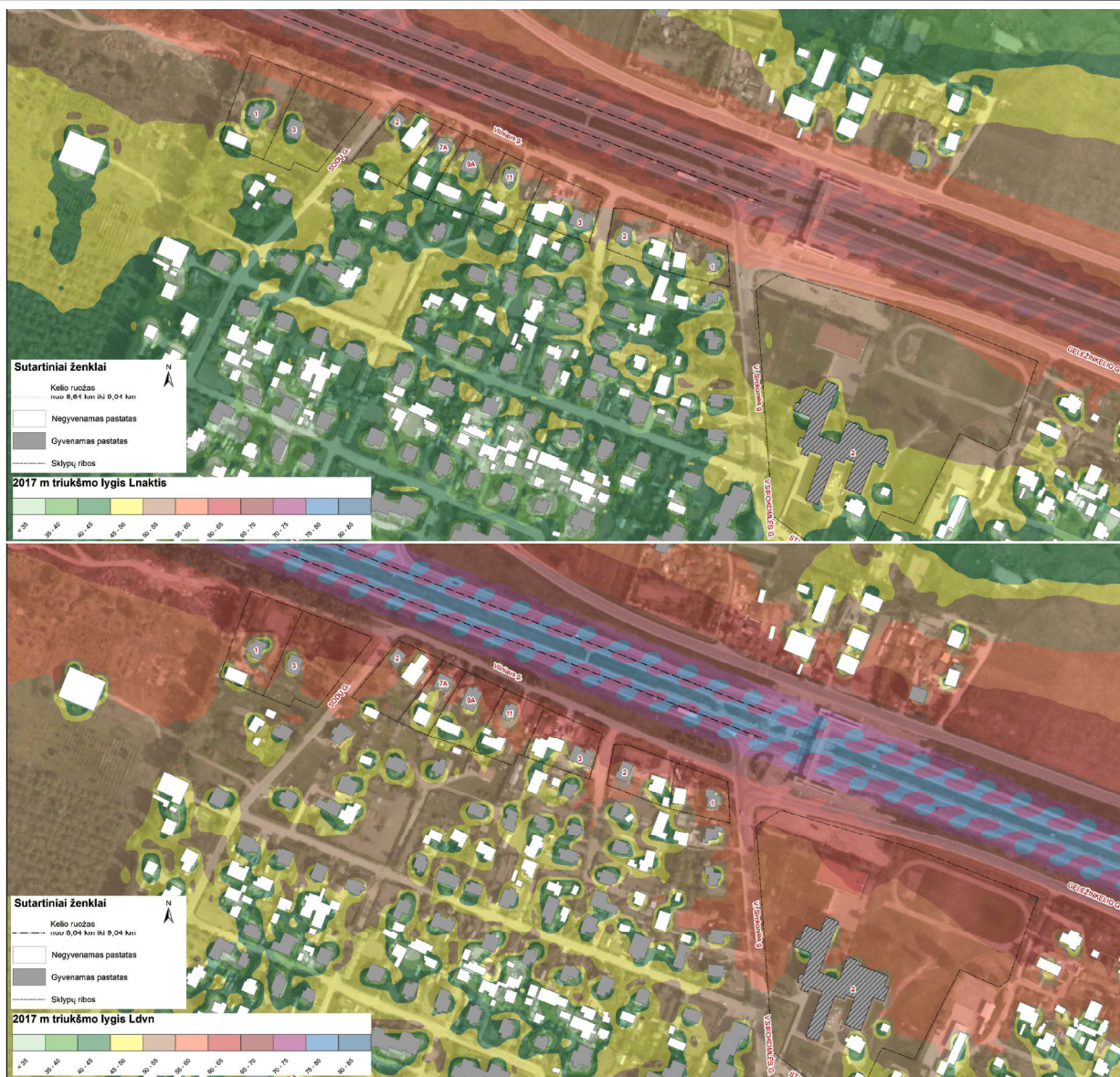
Kelio Nr.	Ruožas, km	Triukšmo zona	Lnakhtis				Ldvn				
			Be priemonių		Su priemonėmis		Be priemonių		Su priemonėmis		
			Būstų sk.	Gyv. sk.	Būstų sk.	Gyv. sk.	Būstų sk.	Gyv. sk.	Būstų sk.	Gyv. sk.	
A1	19,68-20,08	<50									
		50 - 54	11	33	22	66					
		55 - 59	9	27			7	21	17	51	
		60 - 64	2	6			13	39	3	9	
		65 - 69					2	6			
		70 - 74									
		>=75									



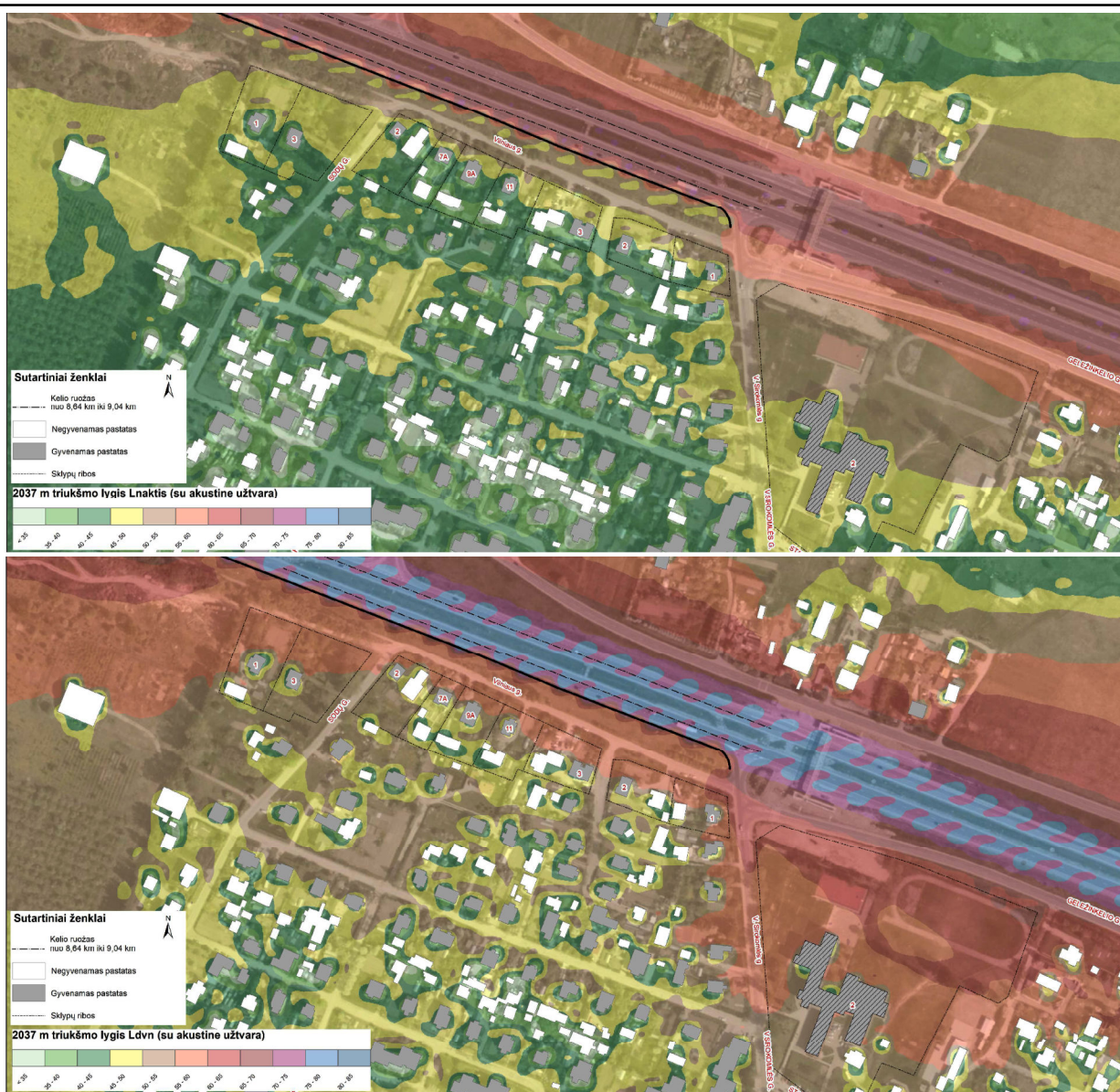
Kelio Nr.	Ruožas, km	Triukšmo zona	Lnaktis				Ldvn			
			Be priemonių		Su priemonėmis		Be priemonių		Su priemonėmis	
			Būstų sk.	Gyv. sk.	Būstų sk.	Gyv. sk.	Būstų sk.	Gyv. sk.	Būstų sk.	Gyv. sk.
A1	37,493-38,923	<50	115	1006	147	1286				
		50 - 54	140	1225	134	1173	14	123	30	263
		55 - 59	35	306	9	79	171	1496	190	1663
		60 - 64					80	700	70	613
		65 - 69					25	219		
		70 - 74								
		>=75								

SUTARTINIAI ŽENKLAI	
	Vertinamas kelio ruožas
	Esama triukšmo mažinimo priemonė (triukšmo užtvara - 3,5 m aukščio)
	Rekomenduojama triukšmo mažinimo priemonė (triukšmo užtvara - 4,5-5,0 m aukščio)
	Statiniai
	Į viršutinio triukšmo poveikio zoną patenkantys gyvenamieji pastatai (pagal VĮ Registrų centras)
	Akustinio triukšmo ribinio dydžio izolinija (Ln - 55 dBA, HN 33:2011)
	Akustinio triukšmo izolinija (Ln - 50 dBA)
	Akustinio triukšmo ribinio dydžio izolinija (Ldvn - 65 dBA, HN 33:2011)
	Akustinio triukšmo izolinija (Ldvn - 55 dBA)

Situacija be priemonių



Situacija su priemonėmis



Kelio Nr.	Ruožas, km	Triukšmo zona	Lnakhtis				Ldvn				
			Be priemonių		Su priemonėmis		Be priemonių		Su priemonėmis		
			Būstų sk.	Gyv. sk.	Būstų sk.	Gyv. sk.	Būstų sk.	Gyv. sk.	Būstų sk.	Gyv. sk.	
A3	8,64-9,04	<50									
		50 - 54	10	30	2	6					
		55 - 59	2	6	1	3	5	15	6	18	
		60 - 64					7	21	1	3	
		65 - 69									
		70 - 74									
		>=75									

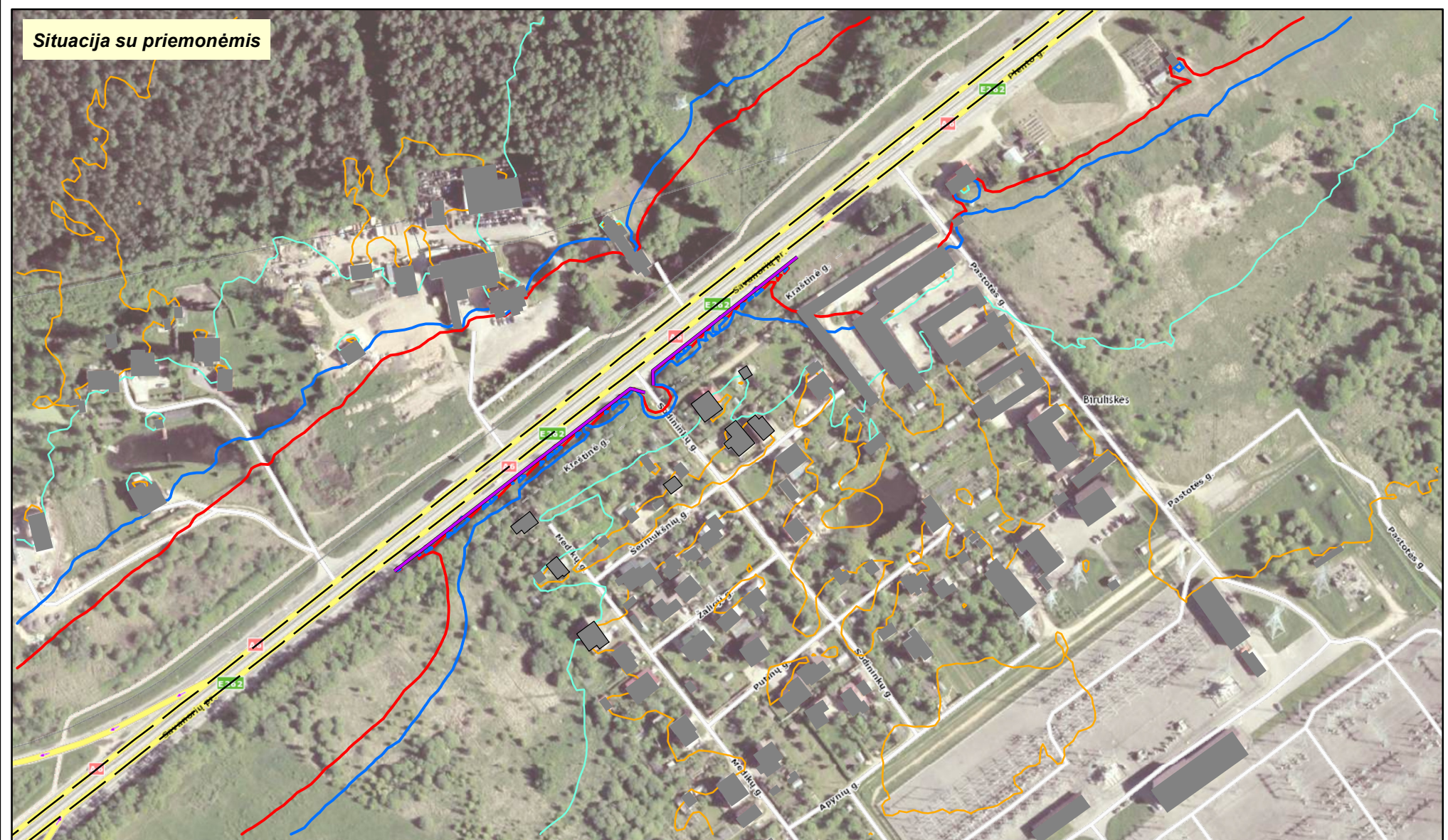
Situacija be priemonių



Situacija su priemonėmis



Kelio Nr.	Ruožas, km	Triukšmo zona	Lnakhtis				Ldvn				
			Be priemonių		Su priemonėmis		Be priemonių		Su priemonėmis		
			Būstų sk.	Gyv. sk.	Būstų sk.	Gyv. sk.	Būstų sk.	Gyv. sk.	Būstų sk.	Gyv. sk.	
A5	16,074-16,396	<50									
		50 - 54	18	54	18	54					
		55 - 59	10	30	1	3	7	21	12	36	
		60 - 64					19	57	5	15	
		65 - 69					1	3			
		70 - 74					1	3	1	3	
		>=75									



Kelio Nr.	Ruožas, km	Triukšmo zona	Lnaktis				Ldvn			
			Be priemonių		Su priemonėmis		Be priemonių		Su priemonėmis	
			Būstų sk.	Gyv. sk.	Būstų sk.	Gyv. sk.	Būstų sk.	Gyv. sk.	Būstų sk.	Gyv. sk.
A6	7,163-7,35	<50	23	58	28	70				
		50 - 54	7	18	12	30	4	10	12	30
		55 - 59	7	18			20	50	21	53
		60 - 64	3	8			10	25	7	18
		65 - 69					5	13		
		70 - 74					1	3		
		>=75								

- SUTARTINIAI ŽENKLAI**
- Vertinamas kelio ruožas
 - Rekomenduojama triukšmo mažinimo priemonė (triukšmo užtvara - 3,0 m aukščio)
 - Statiniai
 - Į viršnorminio triukšmo poveikio zoną patenkantys gyvenamieji pastatai (pagal VĮ Registrų centras)
 - Akustinio triukšmo ribinio dydžio izolinija (Ln - 55 dBA, HN 33:2011)
 - Akustinio triukšmo izolinija (Ln - 50 dBA)
 - Akustinio triukšmo ribinio dydžio izolinija (Ldvn - 65 dBA, HN 33:2011)
 - Akustinio triukšmo izolinija (Ldvn - 55 dBA)

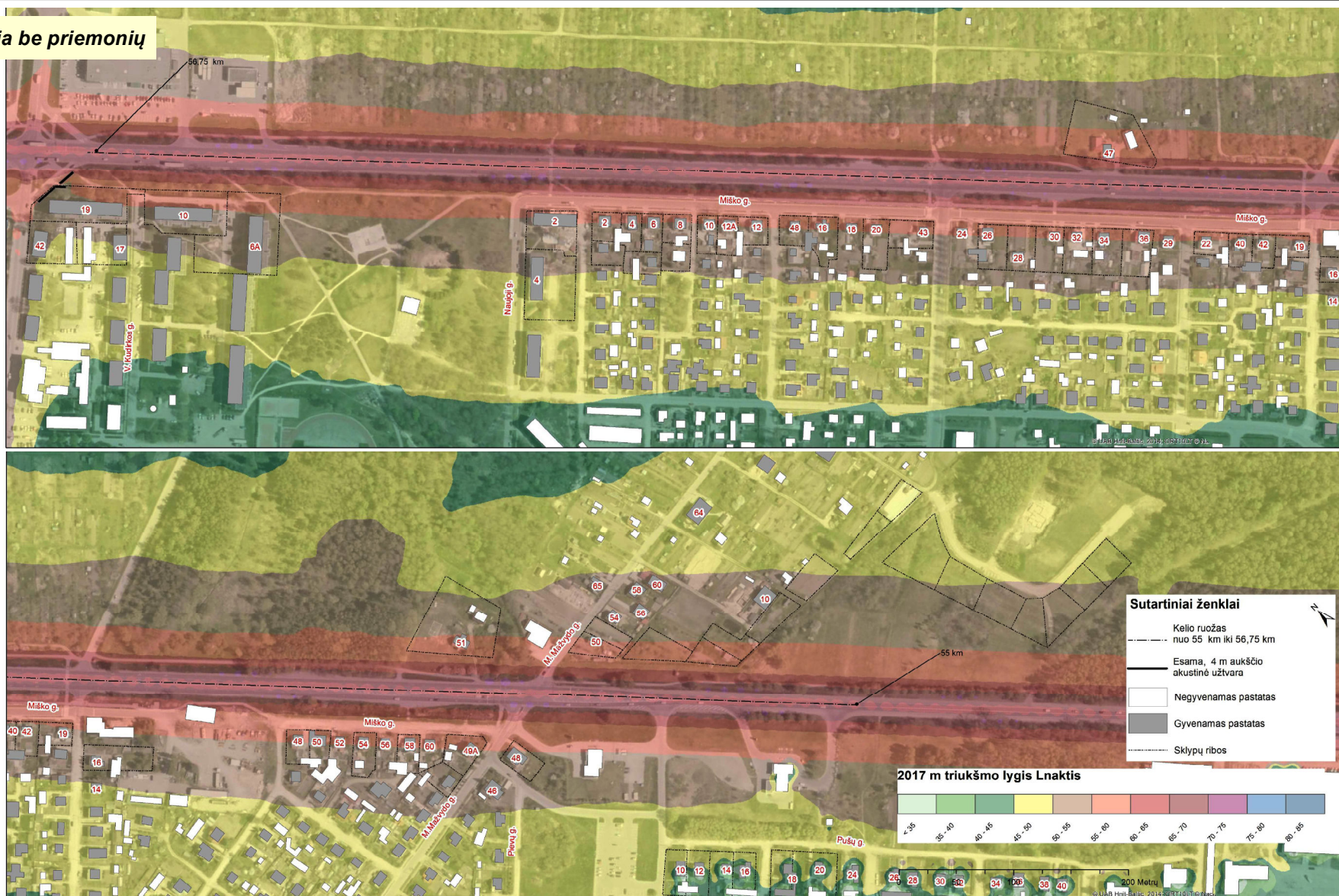
SWECO
 © UAB "Sweco Lietuva", 2018
 V. Genušio g. 1, LT-08200 Vilnius
 Tel. (8 5) 262 2621, faks. (8 5) 261 7507
 www.sweco.lt

Žemėlapis sudarytas panaudojant: © HNT-BALTIC, GDR10LT © Nacionalinė žemės tarnyba prie ŽŪM, 2016; LR Adresų registras © VĮ Registrų centras, 2016; LR saugomų teritorijų valstybės kadastrinio duomenys ©, Valstybinė saugomų teritorijų tarnyba prie AM, 2015 © UAB Hnt-Baltic, 2014; ORT-10LT © Nacionalinė žemės tarnyba prie ŽŪM, 2012-2013

Mastelis 1:3000

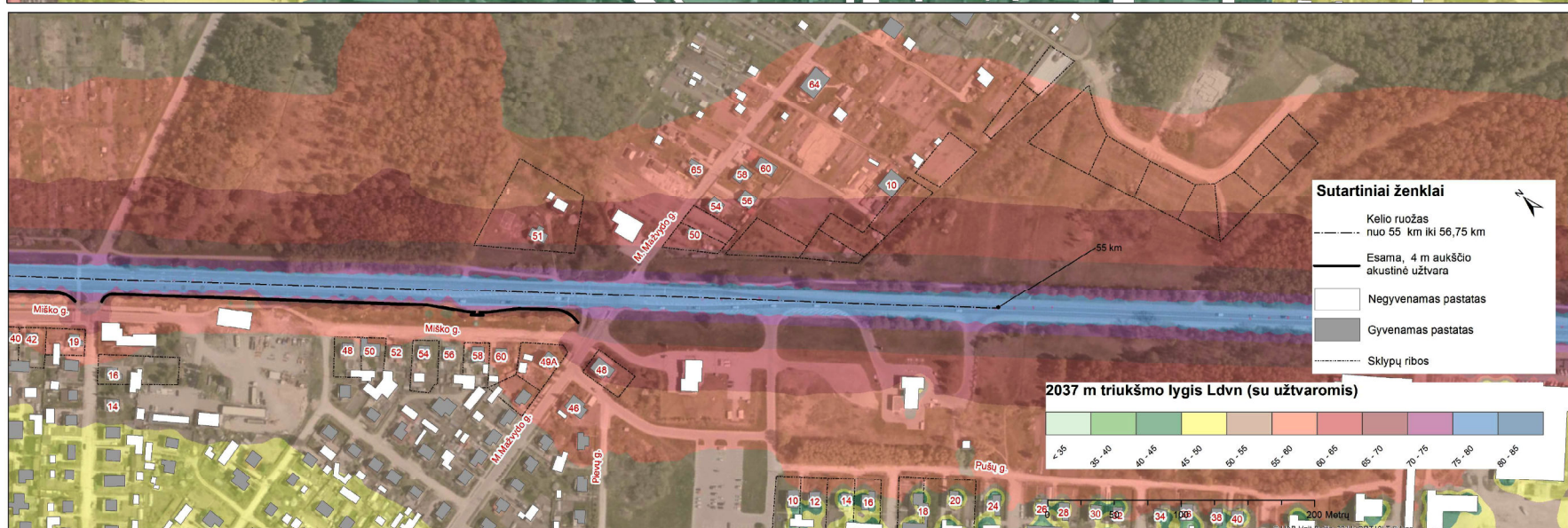
Pagrindinių kelių, kuriais per metus pravažiuoja daugiau kaip trys milijonai transporto priemonių 2019-2023 m. triukšmo prevencijos veiksmų planas. Akustinio triukšmo sklaidos modeliavimas su rekomenduojamomis triukšmo slopinimo priemonėmis

Situacija be priemonių



Kelio Nr.	Ruožas, km	Triukšmo zona	Lnight				Ldvn				
			Be priemonių		Su priemonėmis		Be priemonių		Su priemonėmis		
			Būstų sk.	Gyv. sk.	Būstų sk.	Gyv. sk.	Būstų sk.	Gyv. sk.	Būstų sk.	Gyv. sk.	
A9	55,0-56,75	<math>< 50</math>									
		50 - 54	15	45	13	39					
		55 - 59	41	123	3	9	14	42	24	72	
		60 - 64	1	3	1	3	45	135	8	24	
		65 - 69					2	6	2	6	
		70 - 74									
		>=75									

Situacija su priemonėmis



Kelio Nr.	Ruožas, km	Triukšmo zona	Lnaktis				Ldvn				
			Be priemonių		Su priemonėmis		Be priemonių		Su priemonėmis		
			Būstų sk.	Gyv. sk.	Būstų sk.	Gyv. sk.	Būstų sk.	Gyv. sk.	Būstų sk.	Gyv. sk.	
A9	55,0-56,75	<50									
		50 - 54	15	45	13	39					
		55 - 59	41	123	3	9	14	42	24	72	
		60 - 64	1	3	1	3	45	135	8	24	
		65 - 69					2	6	2	6	
		70 - 74									
		>=75									



Kelio Nr.	Ruožas, km	Triukšmo zona	Lnaktis				Ldvn			
			Be priemonių		Su priemonėmis		Be priemonių		Su priemonėmis	
			Būstų sk.	Gyv. sk.	Būstų sk.	Gyv. sk.	Būstų sk.	Gyv. sk.	Būstų sk.	Gyv. sk.
A1	86,707-87,288	<50	94	85	115	104			1	1
		50 - 54	33	30	26	23	33	30	50	45
		55 - 59	14	13			79	71	70	63
		60 - 64					27	24	20	18
		65 - 69					2	2		
		70 - 74								
		>=75								

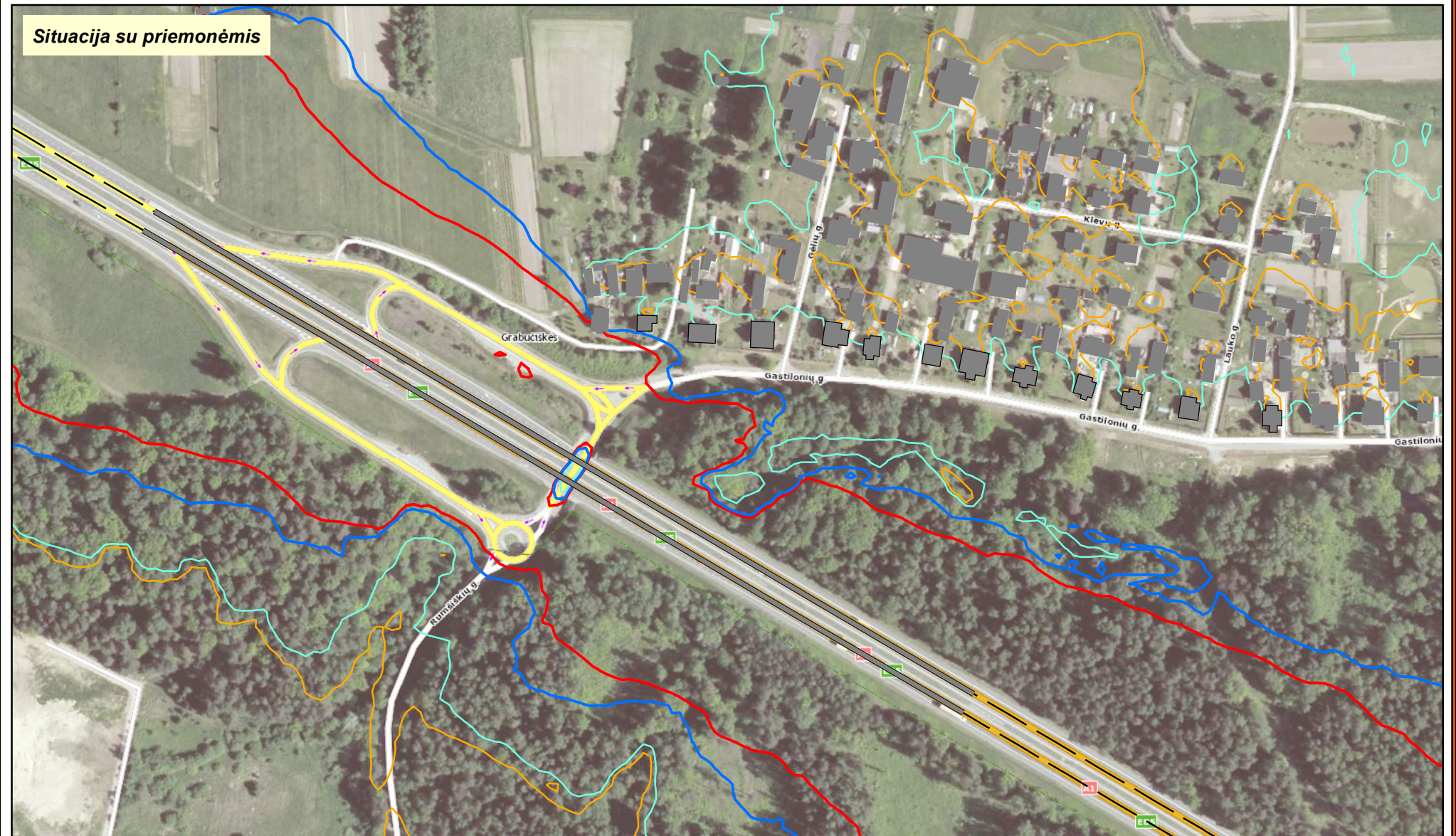
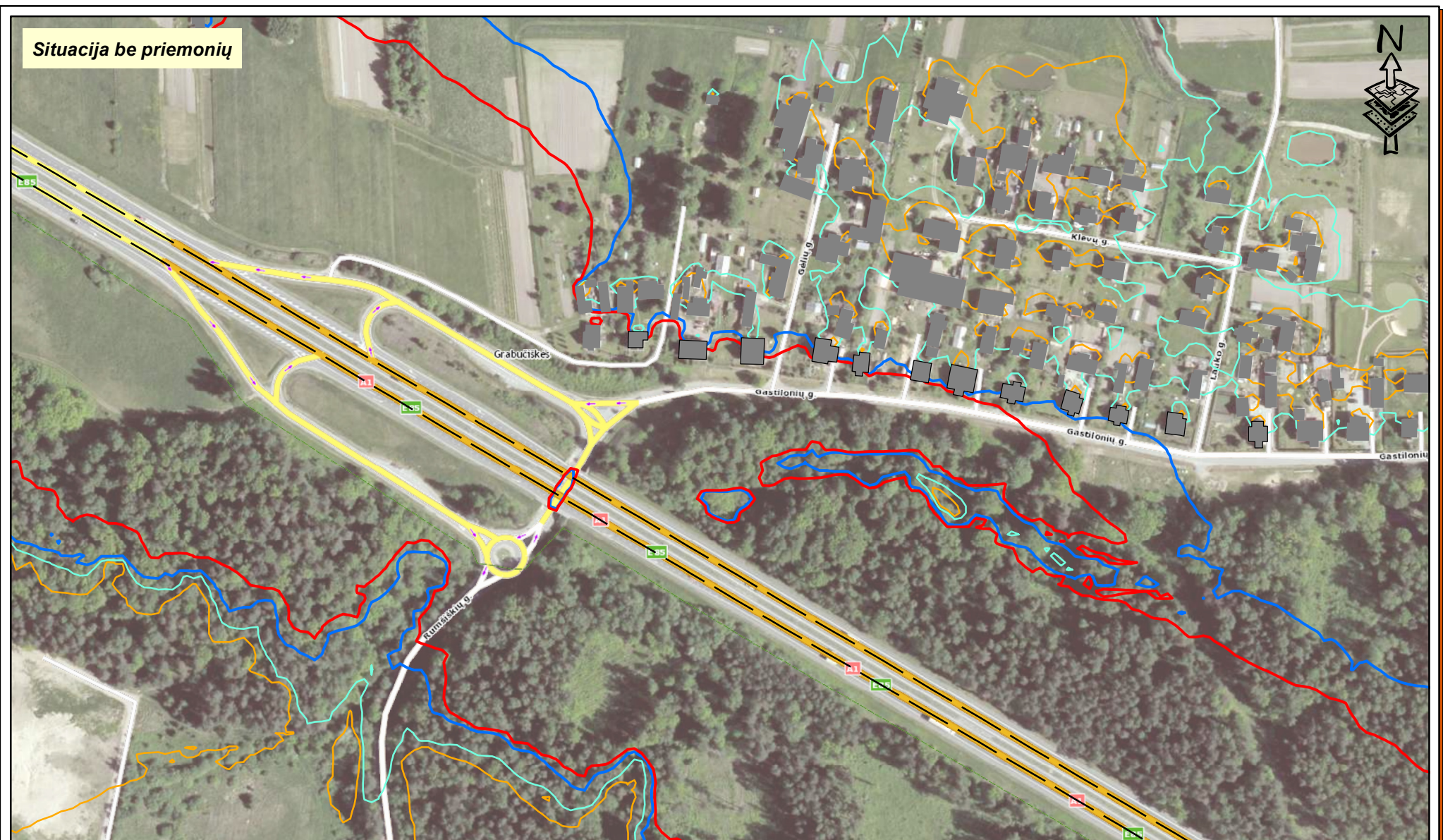
- SUTARTINIAI ŽENKLAI**
- Vertinamas kelio ruožas
 - Triukšmo mažinimo priemonė (tylesnė kelio danga SMA 8 - ilgis apie 640 m)
 - Statiniai
 - Į viršūninio triukšmo poveikio zoną patenkantys gyvenamieji pastatai (pagal VĮ Registrų centras)
 - Akustinio triukšmo ribinio dydžio izolinija (Ln - 55 dBA, HN 33:2011)
 - Akustinio triukšmo izolinija (Ln - 50 dBA)
 - Akustinio triukšmo ribinio dydžio izolinija (Ldvn - 65 dBA, HN 33:2011)
 - Akustinio triukšmo izolinija (Ldvn - 55 dBA)

SWECO
 © UAB "Sweco Lietuva", 2018
 V. Gerdulio g. 1, LT-08200 Vilnius
 Tel. (8 5) 262 2621, faks. (8 5) 261 7507
 www.sweco.lt

Žemėlapis sudarytas panaudojant: © HNT-BALTIC, GDR10LT ©, Nacionalinė žemės tarnyba prie ŽŪM, 2016; LR Adresų registras © VĮ Registrų centras, 2016; LR saugomų teritorijų valstybės kadastrinio duomenys ©, Valstybinė saugomų teritorijų tarnyba prie AM, 2015 © UAB Hnt-Baltic, 2014; ORT10LT © Nacionalinė žemės tarnyba prie ŽŪM, 2012-2013

Mastelis 1:4000

Pagrindinių kelių, kuriais per metus pravažiuoja daugiau kaip trys milijonai transporto priemonių 2019-2023 m. triukšmo prevencijos veiksmų planas. Akustinio triukšmo sklaidos modeliavimas su rekomenduojamomis triukšmo slopinimo priemonėmis



Kelio Nr.	Ruožas, km	Triukšmo zona	Lnaktis				Ldvn			
			Be priemonių		Su priemonėmis		Be priemonių		Su priemonėmis	
			Būstų sk.	Gyv. sk.	Būstų sk.	Gyv. sk.	Būstų sk.	Gyv. sk.	Būstų sk.	Gyv. sk.
A1	83,375-83,723	<50	7	12	14	23				
		50 - 54	14	23	17	28				
		55 - 59	9	15	2	3	15	25	18	30
		60 - 64	3	5			9	15	14	23
		65 - 69					8	13	1	2
		70 - 74					1	2		
		>=75								

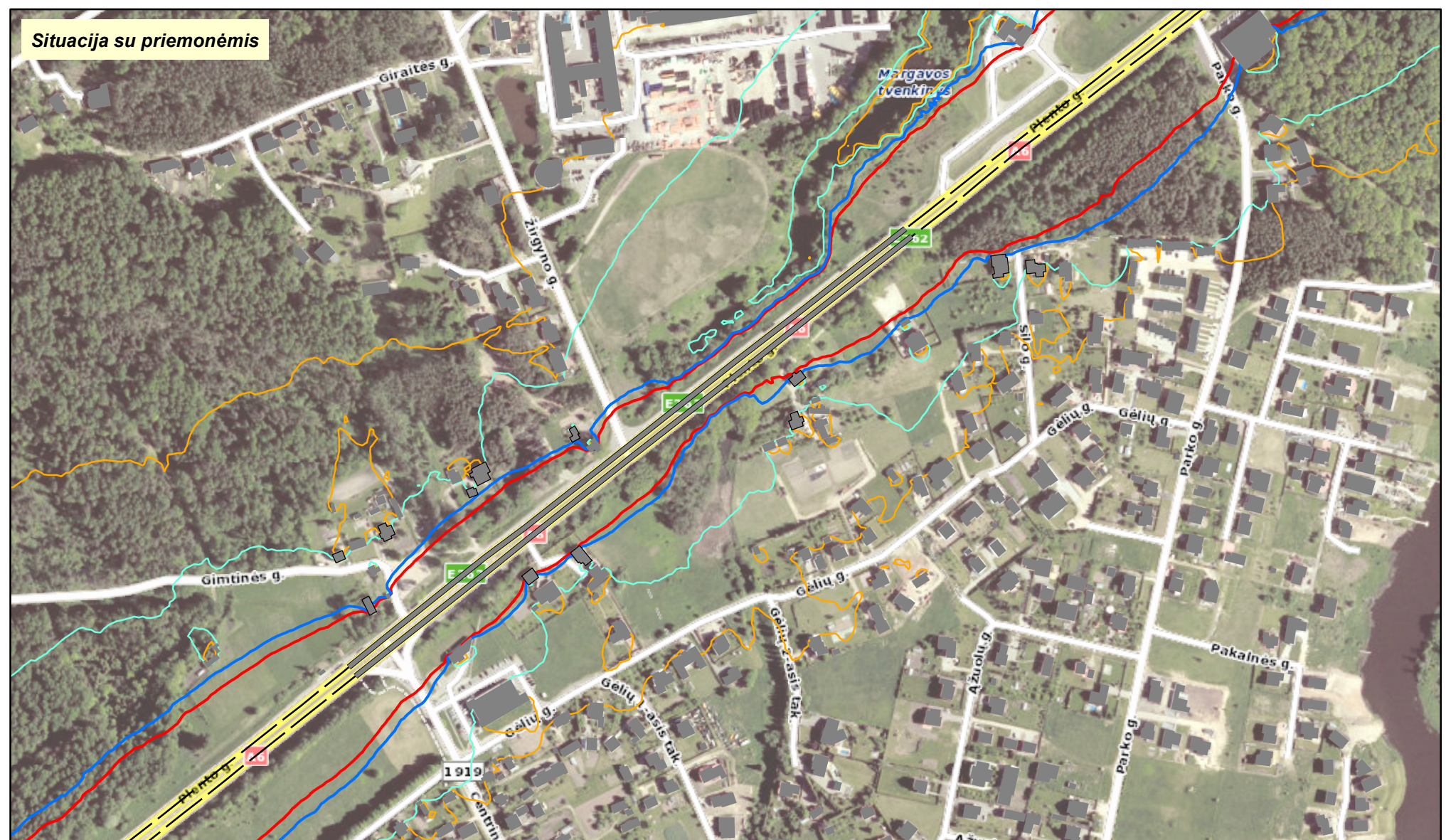
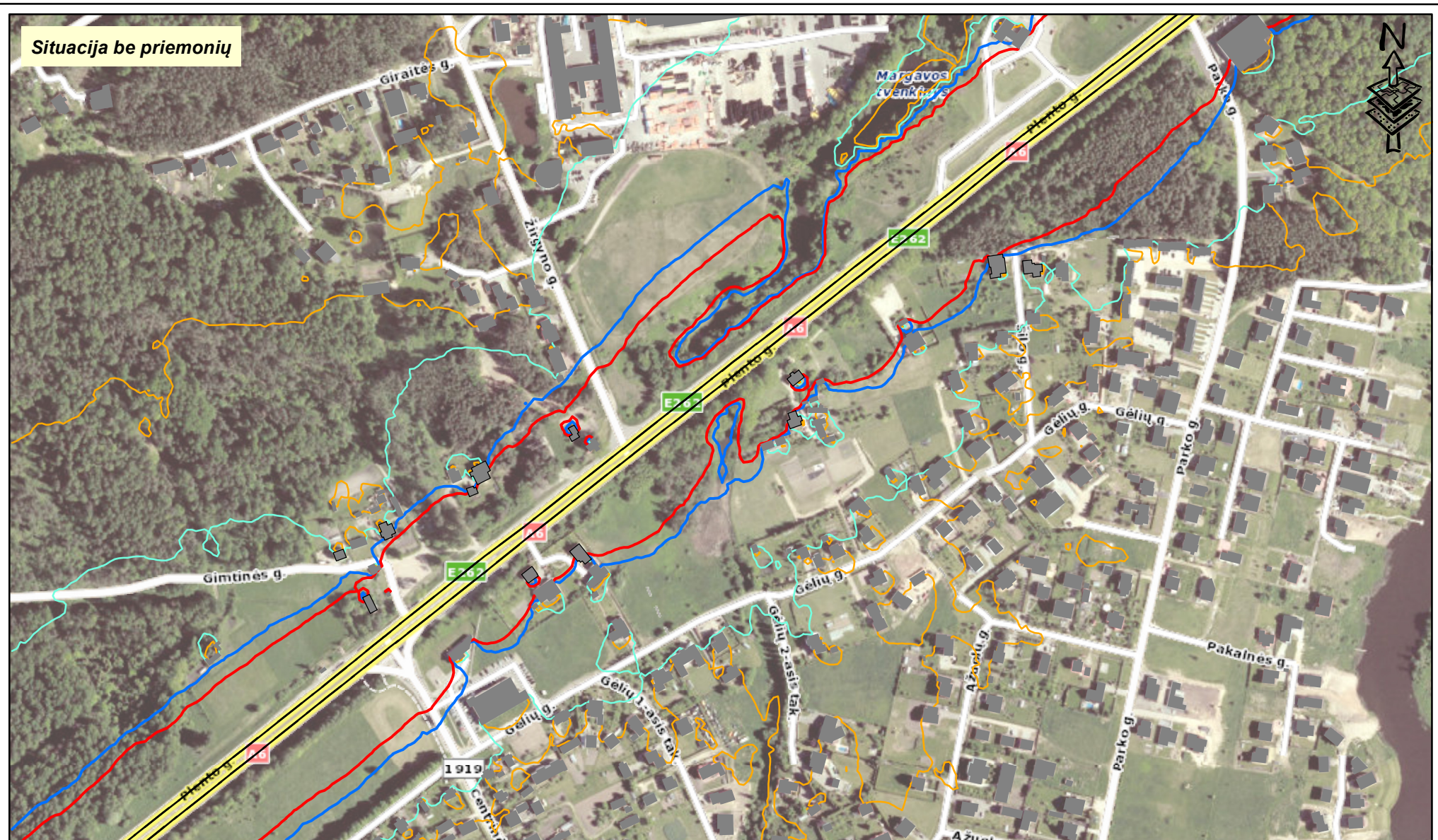
- SUTARTINIAI ŽENKLAI**
- Vertinamas kelio ruožas
 - Triukšmo mažinimo priemonė (tylesnė kelio danga PA 8 - ilgis apie 530 m)
 - Statiniai
 - Į viršnorminio triukšmo poveikio zoną patenkantys gyvenamieji pastatai (pagal VĮ Registrų centras)
 - Akustinio triukšmo ribinio dydžio izolinija (Ln - 55 dBA, HN 33:2011)
 - Akustinio triukšmo ribinio dydžio izolinija (Ldvn - 65 dBA, HN 33:2011)
 - Akustinio triukšmo izolinija (Ldvn - 55 dBA)

SWECO
 © UAB "Sweco Lietuva", 2018
 V. Genuaičio g. 1, LT-08200 Vilnius
 Tel. (8 5) 262 2621, faks. (8 5) 261 7507
 www.sweco.lt

Žemėlapis sudarymui panaudota: © HNT-BALTIC; GDR10LT ©, Nacionalinė žemės tarnyba prie ŽŪM, 2016; LR Adresų registras © VĮ Registrų centras, 2016; LR saugomų teritorijų valstybės kadastro duomenys ©, Valstybinė saugomų teritorijų tarnyba prie AM, 2015
 © UAB Hnt-Baltic, 2014; ORT-10LT © Nacionalinė žemės tarnyba prie ŽŪM, 2012-2013

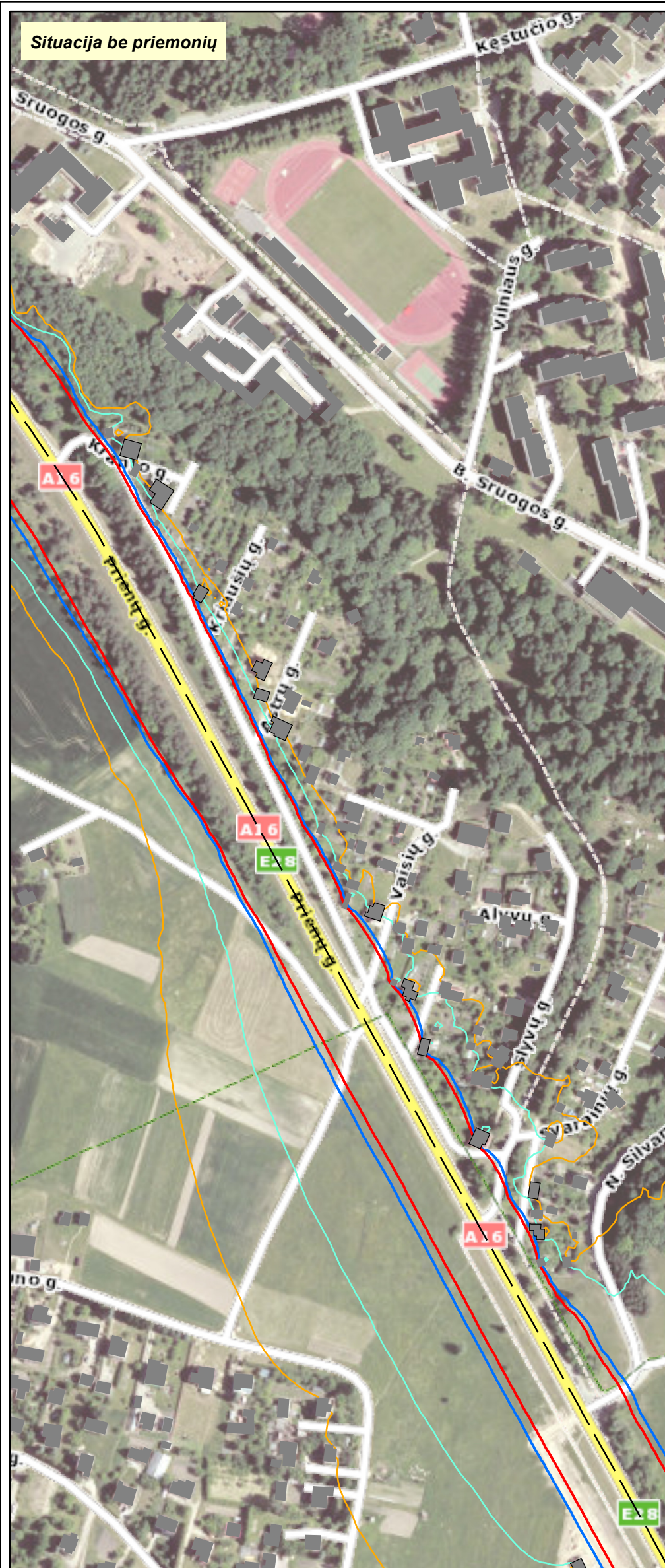
Mastelis 1:3000

Pagrindinių kelių, kuriais per metus pravažiuoja daugiau kaip trys milijonai transporto priemonių 2019-2023 m. triukšmo prevencijos veiksmų planas. Akustinio triukšmo sklaidos modeliavimas su rekomenduojamomis triukšmo slopinimo priemonėmis



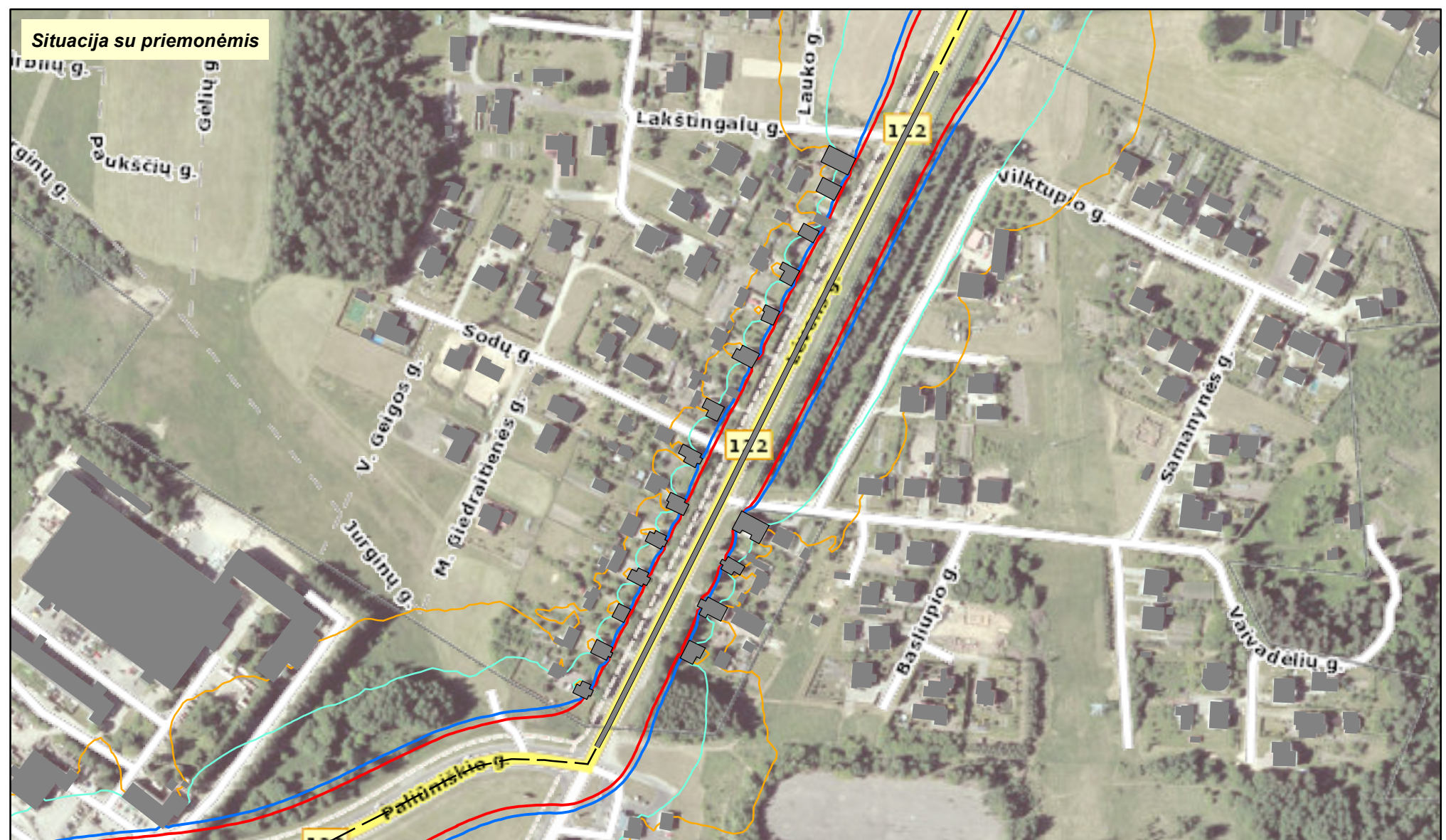
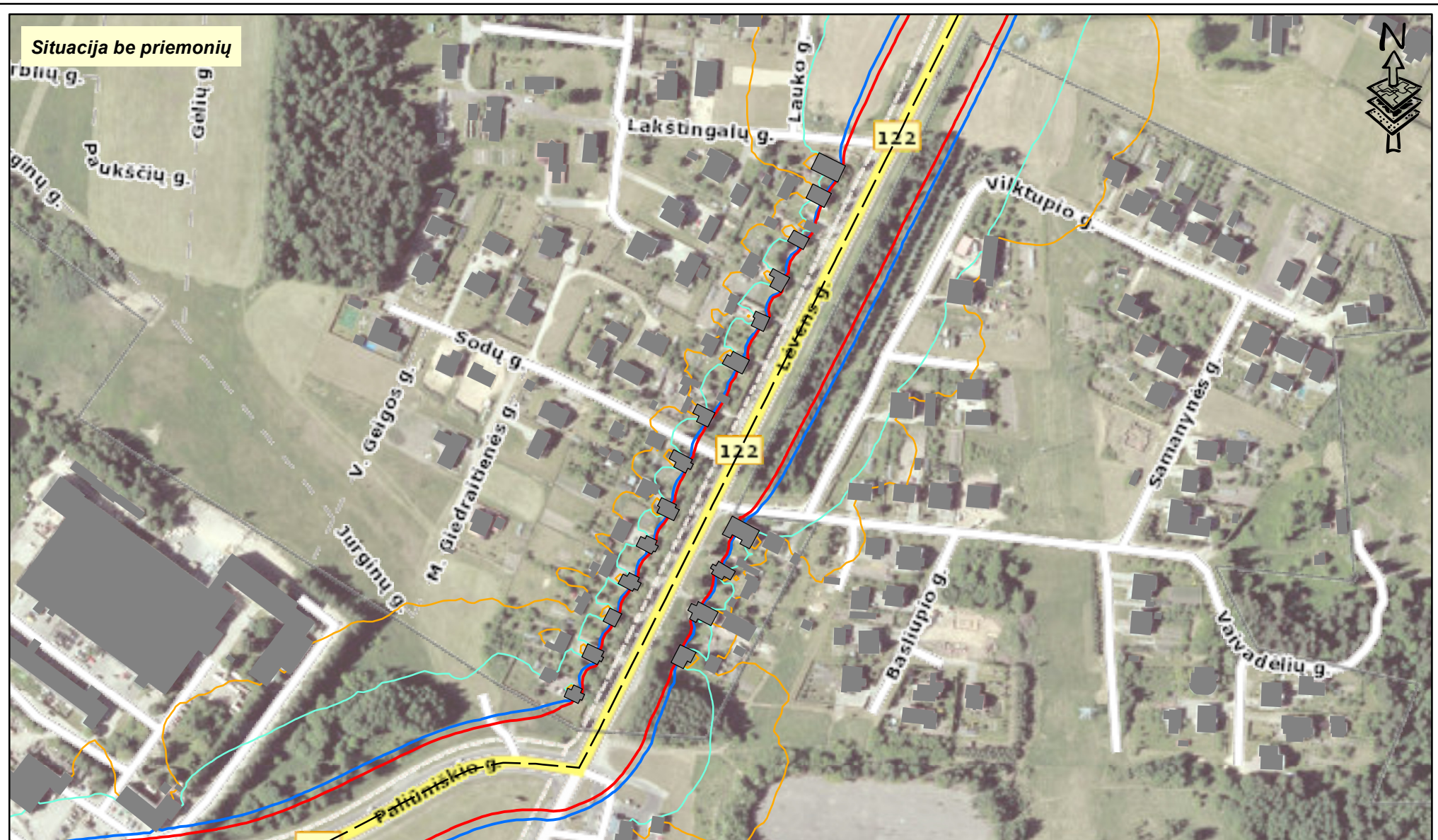
Kelio Nr.	Ruožas, km	Triukšmo zona	Lnaktis				Ldvn			
			Be priemonių		Su priemonėmis		Be priemonių		Su priemonėmis	
			Būstų sk.	Gyv. sk.	Būstų sk.	Gyv. sk.	Būstų sk.	Gyv. sk.	Būstų sk.	Gyv. sk.
A6	10,31 - 10,59	<50	105	315	145	435	28	84	32	96
		50 - 54	117	351	84	252	17	51	43	129
		55 - 59	11	33	8	24	100	300	113	339
		60 - 64	5	15	1	3	81	243	42	126
		65 - 69					8	24	8	24
		70 - 74					4	12		
		>=75								

SUTARTINIAI ŽENKLAI	
	Vertinamas kelio ruožas
	Triukšmo mažinimo priemonė (tylesnė kelio dangą SMA 8 - ilgis apie 660 m)
	Triukšmo mažinimo priemonė (triukšmo slopinimo sienutė)
	Statiniai
	Į viršutinio triukšmo poveikio zoną patenkantys gyvenamieji pastatai (pagal VĮ Registrų centras)
	Akustinio triukšmo ribinio dydžio izolinija (Ln - 55 dBA, HN 33:2011)
	Akustinio triukšmo izolinija (Ln - 50 dBA)
	Akustinio triukšmo ribinio dydžio izolinija (Ldvn - 65 dBA, HN 33:2011)
	Akustinio triukšmo izolinija (Ldvn - 55 dBA)



Kelio Nr.	Ruožas, km	Triukšmo zona	Lnaktis				Ldvn			
			Be priemonių		Su priemonėmis		Be priemonių		Su priemonėmis	
			Būstų sk.	Gyv. sk.	Būstų sk.	Gyv. sk.	Būstų sk.	Gyv. sk.	Būstų sk.	Gyv. sk.
A16	89,85 - 90,48	<50	82	149	91	165	29	53	49	89
		50 - 54	16	29	18	33	37	67	30	55
		55 - 59	12	22	1	2	19	35	16	29
		60 - 64					14	25	15	27
		65 - 69					11	20		
		70 - 74								
		>=75								

SUTARTINIAI ŽENKLAI	
	Vertinamas kelio ruožas
	Triukšmo mažinimo priemonė (tylesnė kelio dangsa SMA 8 - ilgis apie 710 m)
	Stotiniai
	Į viršnorminio triukšmo poveikio zoną patenkantys gyvenamieji pastatai (pagal VĮ Registrų centras)
	Akustinio triukšmo ribinio dydžio izolinija (Ln - 55 dBA, HN 33:2011)
	Akustinio triukšmo izolinija (Ln - 50 dBA)
	Akustinio triukšmo ribinio dydžio izolinija (Ldvn - 65 dBA, HN 33:2011)
	Akustinio triukšmo izolinija (Ldvn - 55 dBA)



Kelio Nr.	Ruožas, km	Triukšmo zona	Lnaktis				Ldvn			
			Be priemonių		Su priemonėmis		Be priemonių		Su priemonėmis	
			Būstų sk.	Gyv. sk.	Būstų sk.	Gyv. sk.	Būstų sk.	Gyv. sk.	Būstų sk.	Gyv. sk.
122	105,75-106,15	<50	75	292	77	299	35	136	46	179
		50 - 54	4	16	2	8	36	140	27	105
		55 - 59	17	66	18	70	6	23	6	23
		60 - 64	1	4			2	8	2	8
		65 - 69					18	70	16	62
		70 - 74								
		>=75								

SUTARTINIAI ŽENKLAI

- Vertinamas kelio ruožas
- Triukšmo mažinimo priemonė (tylesnė kelio dangsa SMA 8 - ilgis apie 490 m)
- Statiniai
- Į viršnorminio triukšmo poveikio zoną patenkantys gyvenamieji pastatai (pagal VĮ Registrų centras)
- Akustinio triukšmo ribinio dydžio izolinija (Ln - 55 dBA, HN 33:2011)
- Akustinio triukšmo izolinija (Ln - 50 dBA)
- Akustinio triukšmo ribinio dydžio izolinija (Ldvn - 65 dBA, HN 33:2011)
- Akustinio triukšmo izolinija (Ldvn - 55 dBA)

Situacija be priemonių



Situacija su priemonėmis



Kelio Nr.	Ruožas, km	Triukšmo zona	Lnaktis				Ldvn			
			Be priemonių		Su priemonėmis		Be priemonių		Su priemonėmis	
			Būstų sk.	Gyv. sk.	Būstų sk.	Gyv. sk.	Būstų sk.	Gyv. sk.	Būstų sk.	Gyv. sk.
130	14,0 - 15,0	<50	3	12	4	16	1	4	2	8
		50 - 54	2	8	8	32	2	8	1	4
		55 - 59	7	28					1	4
		60 - 64					2	8	8	32
		65 - 69					7	28		
		70 - 74								
		>=75								

SUTARTINIAI ŽENKLAI

- Vertinamas kelio ruožas
- Triukšmo mažinimo priemonė (tylesnė kelio danga SMA 8 - ilgis apie 440 m)
- Statiniai
- Į viršnorminio triukšmo poveikio zoną patenkantys gyvenamieji pastatai (pagal VĮ Registrų centras)
- Akustinio triukšmo ribinio dydžio izolinija (Ln - 55 dBA, HN 33:2011)
- Akustinio triukšmo izolinija (Ln - 50 dBA)
- Akustinio triukšmo ribinio dydžio izolinija (Ldvn - 65 dBA, HN 33:2011)
- Akustinio triukšmo izolinija (Ldvn - 55 dBA)



© UAB "Sweco Lietuva", 2018
V. Genuaičio g. 1, LT-08200 Vilnius
Tel. (8 5) 262 2621, faks. (8 5) 261 7507
www.sweco.lt

Žemėlapis sudarytas panaudojant: © HNT-BALTIC; GDR10LT ©, Nacionalinė žemės tarnyba prie ŽŪM, 2016; LR Adresų registras © VĮ Registrų centras, 2016; LR saugomų teritorijų valstybės kadastrų duomenys ©, Valstybinė saugomų teritorijų tarnyba prie AM, 2015
© UAB Hnt-Baltic, 2014; ORT10LT © Nacionalinė žemės tarnyba prie ŽŪM, 2012-2013

Mastelis 1:3000

Pagrindinių kelių, kuriais per metus pravažiuoja daugiau kaip trys milijonai transporto priemonių 2019-2023 m. triukšmo prevencijos veiksmų planas. Akustinio triukšmo sklaidos modeliavimas su rekomenduojamomis triukšmo slopinimo priemonėmis

Situacija be priemonių



Situacija su priemonėmis



Kelio Nr.	Ruožas, km	Triukšmo zona	Lnaktis				Ldvn			
			Be priemonių		Su priemonėmis		Be priemonių		Su priemonėmis	
			Būstų sk.	Gyv. sk.	Būstų sk.	Gyv. sk.	Būstų sk.	Gyv. sk.	Būstų sk.	Gyv. sk.
130	15,068-15,31	<50	1	6	1	6				
		50 - 54	1	6	10	60	1	6	1	6
		55 - 59	9	54						
		60 - 64					1	6	10	60
		65 - 69					9	54		
		70 - 74								
		>=75								

SUTARTINIAI ŽENKLAI

- Vertinamas kelio ruožas
- Triukšmo mažinimo priemonė (tylesnė kelio dangą SMA 8 - ilgis apie 310 m)
- Statiniai
- Į viršnorminio triukšmo poveikio zoną patenkantys gyvenamieji pastatai (pagal VĮ Registrų centras)
- Akustinio triukšmo ribinio dydžio izolinija (Ln - 55 dBA, HN 33:2011)
- Akustinio triukšmo izolinija (Ln - 50 dBA)
- Akustinio triukšmo ribinio dydžio izolinija (Ldvn - 65 dBA, HN 33:2011)
- Akustinio triukšmo izolinija (Ldvn - 55 dBA)



Kelio Nr.	Ruožas, km	Triukšmo zona	Lnaktis				Ldvn			
			Be priemonių		Su priemonėmis		Be priemonių		Su priemonėmis	
			Būstų sk.	Gyv. sk.	Būstų sk.	Gyv. sk.	Būstų sk.	Gyv. sk.	Būstų sk.	Gyv. sk.
130	20,0 - 21,0	<50	102	340	106	353	81	270	86	286
		50 - 54	7	23	11	37	12	40	15	50
		55 - 59	9	30	3	10	14	47	9	30
		60 - 64	2	7			4	13	9	30
		65 - 69					8	27	1	3
		70 - 74					1	3		
		>=75								

SUTARTINIAI ŽENKLAI

- Vertinamas kelio ruožas
- Triukšmo mažinimo priemonė (tylesnė kelio dangsa SMA 8 - ilgis apie 700 m)
- Statiniai
- Į viršnorminio triukšmo poveikio zoną patenkantys gyvenamieji pastatai (pagal VĮ Registrų centras)
- Akustinio triukšmo ribinio dydžio izolinija (Ln - 55 dBA, HN 33:2011)
- Akustinio triukšmo izolinija (Ln - 50 dBA)
- Akustinio triukšmo ribinio dydžio izolinija (Ldvn - 65 dBA, HN 33:2011)
- Akustinio triukšmo izolinija (Ldvn - 55 dBA)



Kelio Nr.	Ruožas, km	Triukšmo zona	Lnaktis				Ldvn			
			Be priemonių		Su priemonėmis		Be priemonių		Su priemonėmis	
			Būstų sk.	Gyv. sk.	Būstų sk.	Gyv. sk.	Būstų sk.	Gyv. sk.	Būstų sk.	Gyv. sk.
232	4,426 - 4,677	<50	27	61	36	81	8	18	14	32
		50 - 54	11	25	8	18	11	25	7	16
		55 - 59	7	16	2	5	10	23	16	36
		60 - 64	1	2			10	23	8	18
		65 - 69					6	14	1	2
		70 - 74					1	2		
		>=75								

SUTARTINIAI ŽENKLAI	
	Vertinamas kelio ruožas
	Triukšmo mažinimo priemonė (tylesnė kelio dangą SMA 8 - ilgis apie 520 m)
	Statiniai
	Į viršnorminio triukšmo poveikio zoną patenkantys gyvenamieji pastatai (pagal VĮ Registrų centras)
	Akustinio triukšmo ribinio dydžio izolinija (Ln - 55 dBA, HN 33:2011)
	Akustinio triukšmo izolinija (Ln - 50 dBA)
	Akustinio triukšmo ribinio dydžio izolinija (Ldvn - 65 dBA, HN 33:2011)
	Akustinio triukšmo izolinija (Ldvn - 55 dBA)

Mastelis 1:2500

SWECO
 © UAB "Sweco Lietuva", 2018
 V. Gerulaitio g. 1, LT-08200 Vilnius
 Tel. (8 5) 262 2621, faks. (8 5) 261 7507
 www.sweco.lt

Žemėlapis sudarytas panaudojant: © HNI-BALTIC, GDR10LT © Nacionalinė žemės tarnyba prie ŽŪM, 2016; LR Adresų registras © VĮ Registrų centras, 2016; LR saugomų teritorijų valstybės kadastrinio duomenys ©, Valstybinė saugomų teritorijų tarnyba prie AM, 2015 © UAB Hni-Baltic, 2014; ORT-10LT © Nacionalinė žemės tarnyba prie ŽŪM, 2012-2013

Pagrindinių kelių, kuriais per metus pravažiuoja daugiau kaip trys milijonai transporto priemonių 2019-2023 m. triukšmo prevencijos veiksmų planas. Akustinio triukšmo sklaidos modeliavimas su rekomenduojamomis triukšmo slopinimo priemonėmis



Kelio Nr.	Ruožas, km	Triukšmo zona	Lnaktis				Ldvn			
			Be priemonių		Su priemonėmis		Be priemonių		Su priemonėmis	
			Būstų sk.	Gyv. sk.	Būstų sk.	Gyv. sk.	Būstų sk.	Gyv. sk.	Būstų sk.	Gyv. sk.
232	7,04 - 7,36	<50	46	102	48	107			7	16
		50 - 54	3	7	11	24	43	96	38	84
		55 - 59	11	24	1	2	3	7	4	9
		60 - 64					3	7	11	24
		65 - 69					11	24		
		70 - 74								
		>=75								

SUTARTINIAI ŽENKLAI

- Vertinamas kelio ruožas
- Triukšmo mažinimo priemonė (tylesnė kelio dangsa SMA 8 - ilgis apie 370 m)
- Statiniai
- Į viršnorninio triukšmo poveikio zoną patenkantys gyvenamieji pastatai (pagal VĮ Registrų centras)
- Akustinio triukšmo ribinio dydžio izolinija (Ln - 55 dBA, HN 33:2011)
- Akustinio triukšmo izolinija (Ln - 50 dBA)
- Akustinio triukšmo ribinio dydžio izolinija (Ldvn - 65 dBA, HN 33:2011)
- Akustinio triukšmo izolinija (Ldvn - 55 dBA)