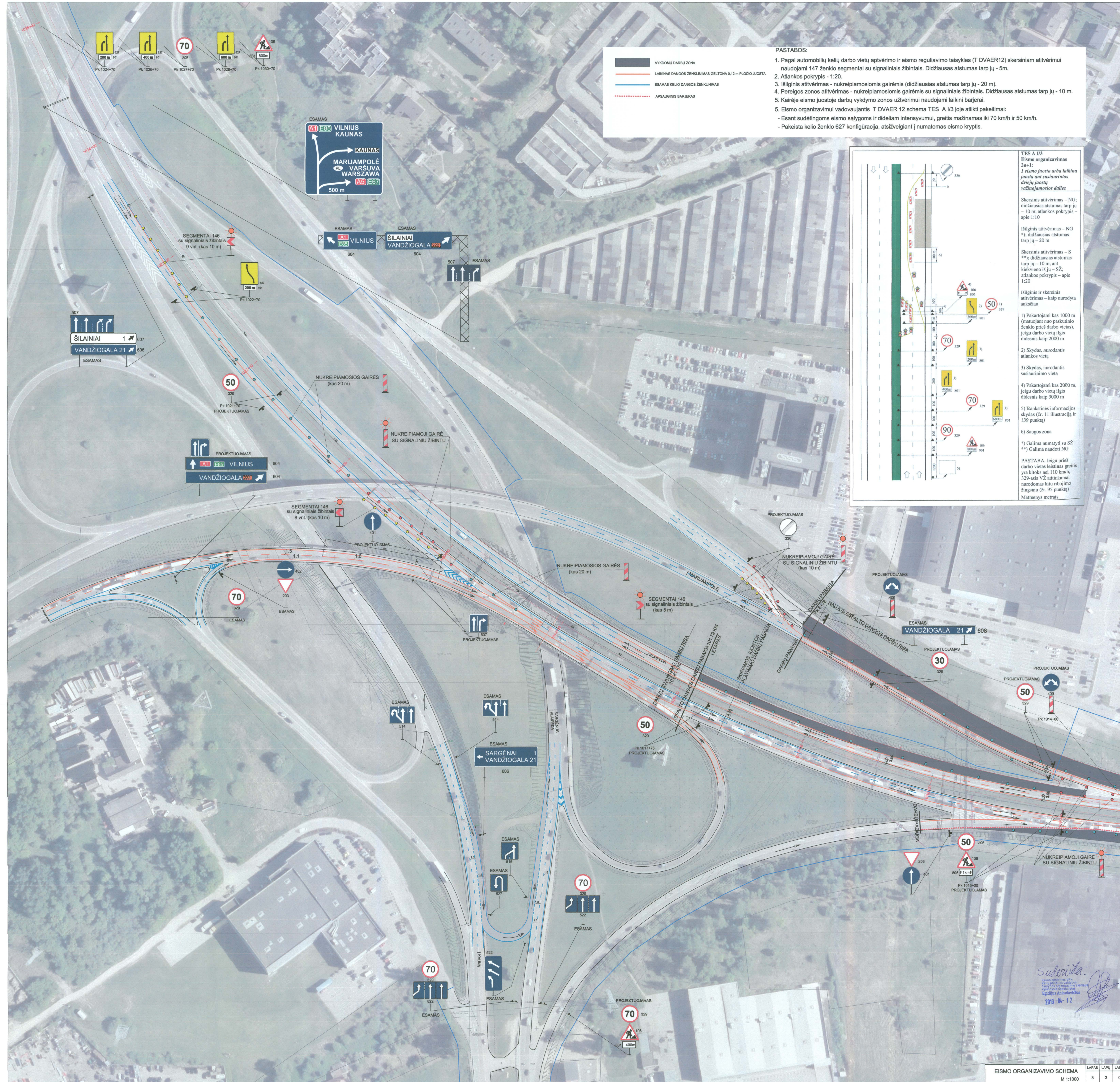
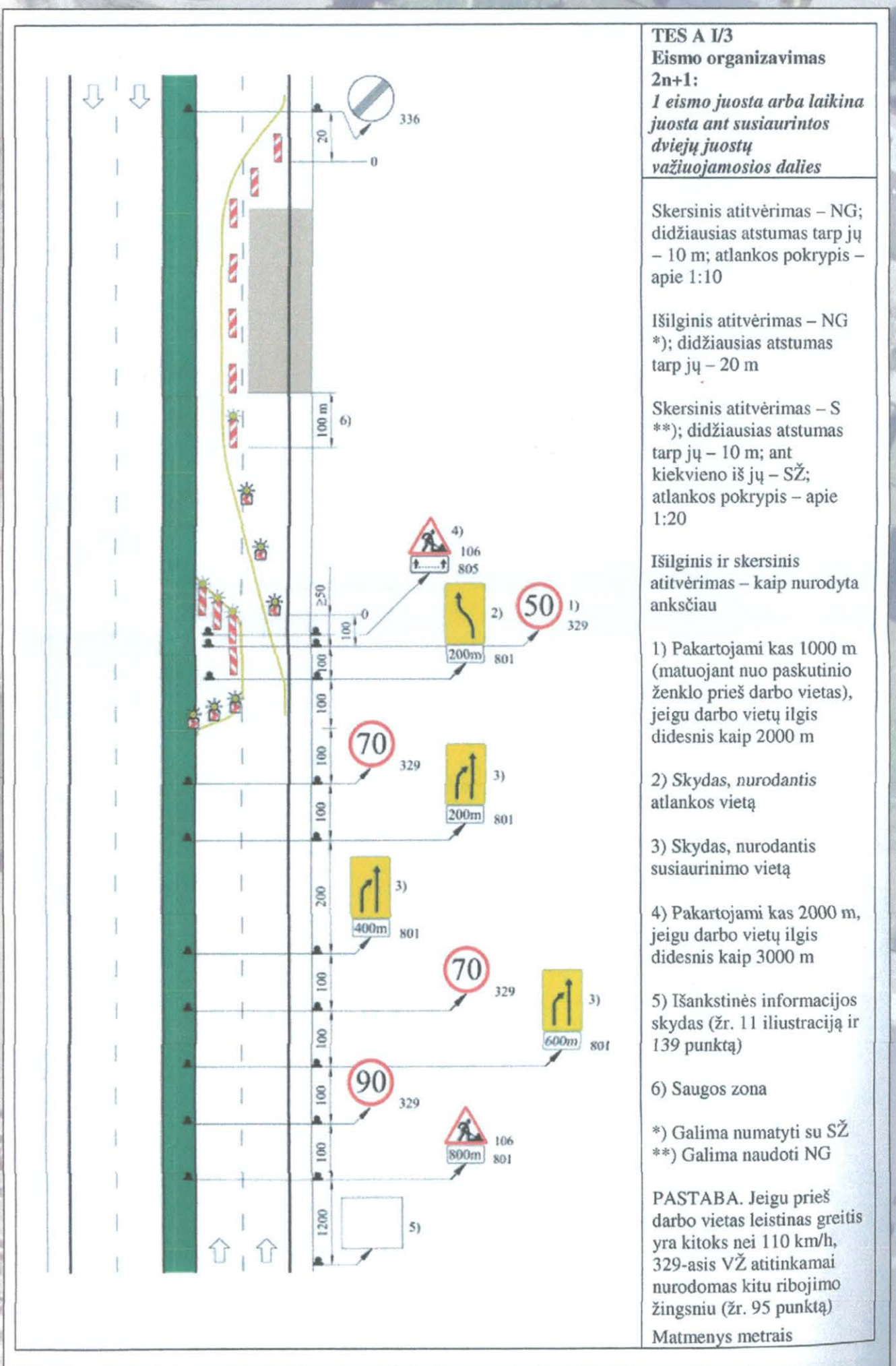


- VYKDOMŲ DARBŲ ZONA
- LAIKINAS DANGOS ŽENKLINIMAS GELTONA 0.12 m PLOČIO JUOSTA
- ESAMOS KELIO DANGOS ŽENKLINIMAS
- APSAUGINIS BARJERAS

- PASTABOS:**
1. Pagal automobilių kelių darbo vietų aptvėrimo ir eismo regulavimo taisykles (T DVAER12) skersiniam atitvėrimui naudojami 147 ženklo segmentai su signaliniais žibintais. Didžiausias atstumas tarp jų - 5m.
 2. Atlankos pokrypis - 1:20.
 3. Išilginis atitvėrimas - nukreipiamosiomis gairėmis (didžiausias atstumas tarp jų - 20 m).
 4. Pereigos zonos atitvėrimas - nukreipiamosiomis gairėmis su signaliniais žibintais. Didžiausias atstumas tarp jų - 10 m.
 5. Kairėje eismo juostoje darbų vykdymo zonos užtvėrimui naudojami laikini barjerai.
 5. Eismo organizavimui vadovaujantis T DVAER 12 schema TES A I/3 joje atlikti pakeitimai:
 - Esant sudėtingoms eismo sąlygoms ir dideliam intensyvumui, greitis mažinamas iki 70 km/h ir 50 km/h.
 - Pakeista kelio ženklų 627 konfigūracija, atsižvelgiant į numatomas eismo kryptis.



Sudavita
 Kaimo apylinkės UPK
 Kelių apylinkės skyriaus
 Tarnavos organizavimo skyriaus
 vyriausias specialistas
 Egidijus Anbaravičius
 2019-04-12