

Eismo organizavimo sprendinių derinimas teikiamas elektroninio pašto adresu eos@vialietuva.lt, laiško temoje nurodant kelio numerį, km arba aktualų ruožą.

Žemiau pateikiami eismo organizavimo schemų pavyzdžiai ir informacija apie jų parengimą.

Svarbu: situaciją kelyje ir eismo organizavimo sprendinius siūloma talpinti į A3 formato lapą/-us, pasinaudoti <https://vialietuva.lt/> tinklalapyje esančio žemėlapiu fonu <https://gis.ktvis.lt/webappbuilder/apps/35/>

Tikslų kelio numerį ir kilometrą galima surasti žemėlapiu įrankiu (patarimai kaip naudotis pateikti 2 priede).

Schema rengiama vadovaujantis [Kelių eismo¹](#), [Kelio ženklų įrengimo ir vertikaliojo ženklinimo²](#) taisyklėmis ir:

[Kelio ženklų pastatymo schemas į lankytinas vietas rengiamos pagal Lankytinų vietų ir laikinų renginių maršrutinio orientavimo automobilių keliuose taisyklės LVMOT 15³](#)

KELIO ŽENKLŲ Į LANKYTINAS VIETAS PASTATYMO SCHEMOJE TURI BŪTI NURODYTA:

1. Kelio (-ių), kuriame (-iuose) statomi ženklai, numeris (-iai), pavadinimas (-ai);
2. Nurodomos konkrečios kelio ženklų pastatymo vietos;
3. Nurodomi kelio ženklai su projektuojamais atvaizdais juose;
4. Schema pateikiama kartu su prašymu dėl lankytinų vietų maršrutinio orientavimo kelio ženklų įrengimo (Lankytinų vietų ir laikinų renginių maršrutinio orientavimo automobilių keliuose taisyklių LVMOT 153 1 priedas).

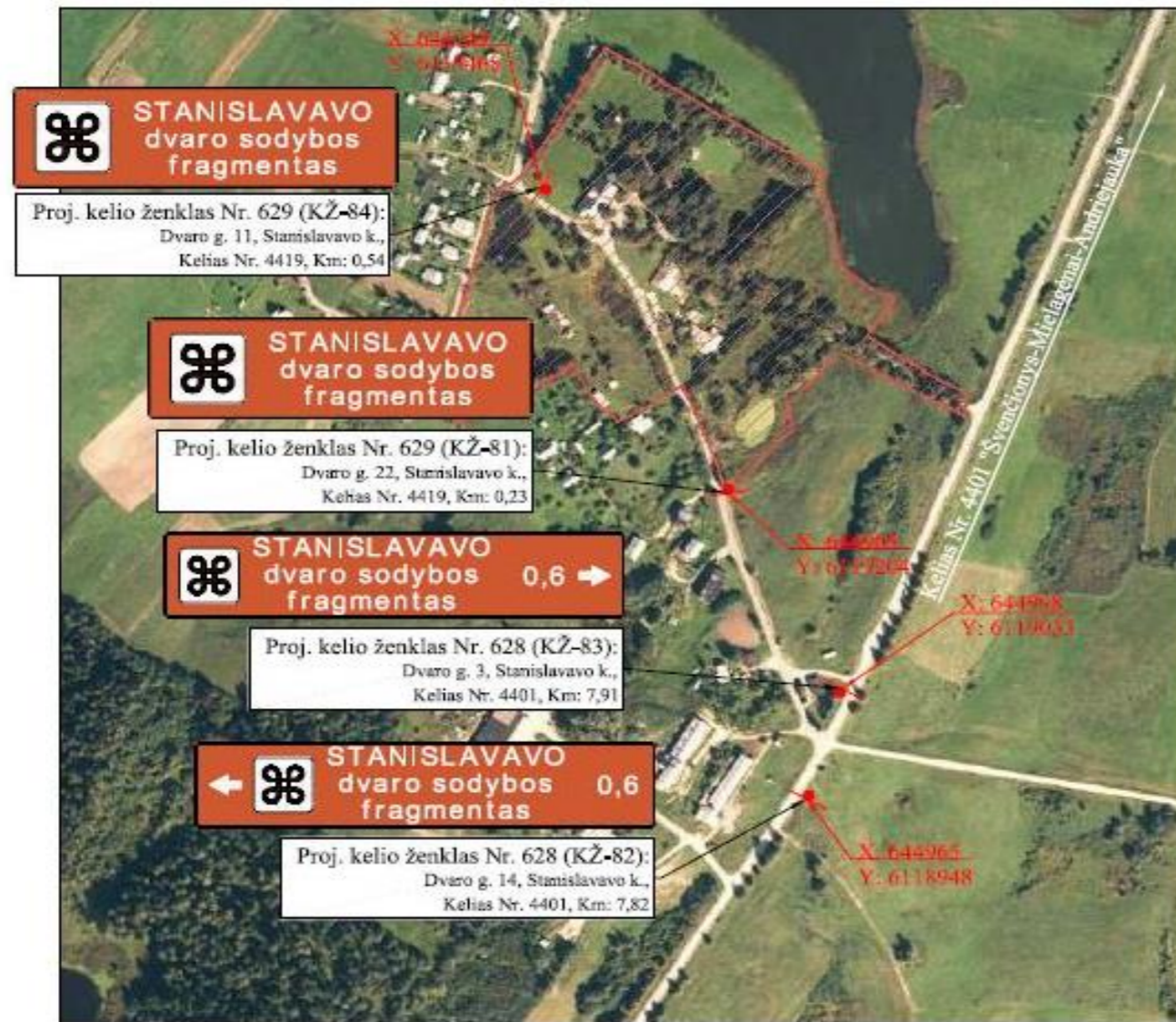
1 – Kelių eismo taisyklės <https://e-seimas.lrs.lt/portal/legalAct/lt/TAD/TAIS.203613/asr>

2 – Kelio ženklų įrengimo ir vertikaliojo ženklinimo taisyklės <https://e-seimas.lrs.lt/portal/legalAct/lt/TAD/TAIS.418378>

3 – Lankytinų vietų ir laikinų renginių maršrutinio orientavimo automobilių keliuose taisyklės LVMOT 15 <https://e-seimas.lrs.lt/portal/legalAct/lt/TAD/e0669ad0c1f011e48799bc57840226ce/asr>

PASTABA. Informacinių kelio ženklų Nr. 628 „Krypties rodyklė į lankytiną vietą“, Nr. 629 „Lankytinos vietos pavadinimas“ ir laikinos nuorodos įrengiami tik pareiškėjo lėšomis.

KELIO ŽENKLŲ Į LANKYTINAS VIETAS PASTATYMO SCHEMOS PAVYZDYS



Ženkle VISUOMET pirmiausia rodyklė, tuomet simbolis, tuomet atstumas. Rodant į dešinę, seka ta pati, tik „peršoka“ rodyklė

Atstumas iki 1 km, rašome 0,1.....0,9 Kas daugiau už 1 km, visuomet apvalinama į kažkurią pusę. Negali būti įrašų 1,2 arba 1,5 , ar 1,9 km ir pan.

SUTARTINIAI ŽENKLAI:

—●— Kelio ženklas

X: 565572 / Pastatymo koordinatės
Y: 6005289

Pastabos:

1. Tiksliai kelio ženklų, informacinių stendų statymo vieta parenkama statybos metu dalyvaujant kelio savininkui ar jo įgaliotam asmeniui bei nepažeidžiant trečiųjų asmenų teisių.
2. Kelio ženklų dydį, įskaitant ir užrašų dydį tikslinti jų gamybos metu.
3. Informaciniai stendai turi būti statomi už kelio juostos ribų.
4. Kelio ženklų dydis, pastatymo vieta turi atitikti kelio ženklų įrengimą reglamentuojančius normatyvinius techninius dokumentus.

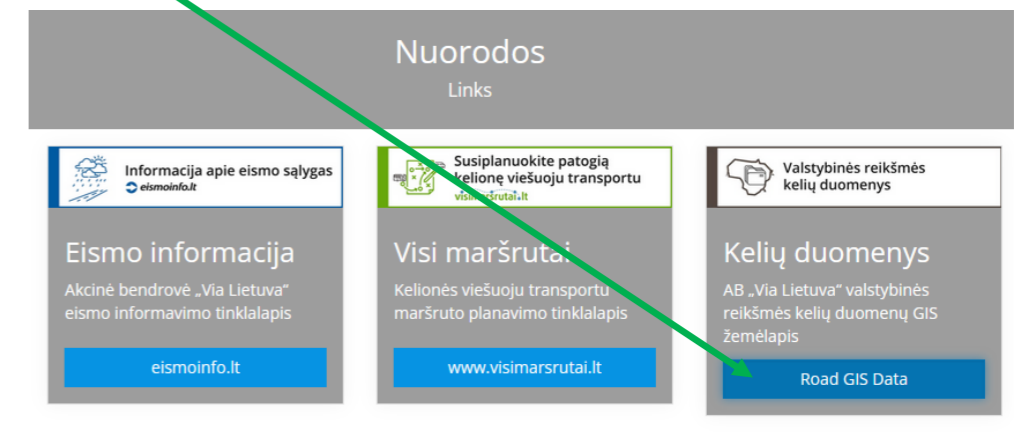
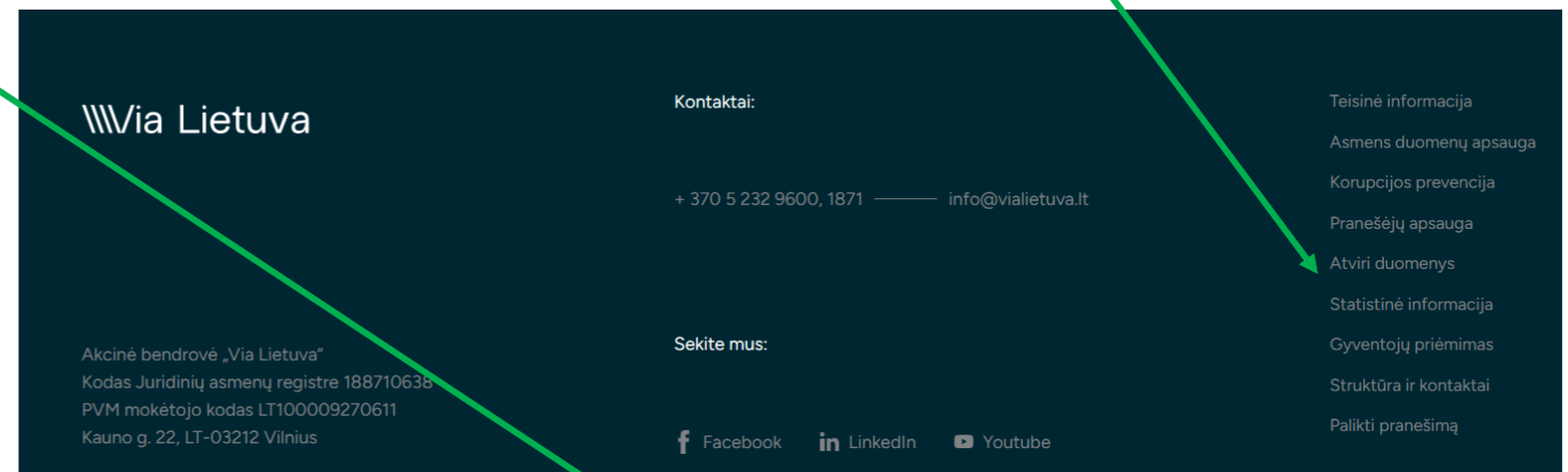
SCHEMOJE INFORMACIJA GALI BŪTI PATEIKIAMA IR ŽEMĖLAPIO FONE.

VISA SITUACIJA TURI BŪTI PATEIKIAMA VIENOJE VIETOJE (PAŽYMĖTAS LANKYTINAS OBJEKTAS IR VISI IKI JO VEDANTYS KELIO ŽENKLAI).

Valstybinės reikšmės kelių informacinės sistemos (KTVS) naudojimosi rekomendacija, rengiant eismo organizavimo schemas

Valstybinės reikšmės kelių žemėlapis atsidaro paspaudus šią nuorodą: <https://gis.ktvis.lt/webappbuilder/apps/35/>

Jeigu anksčiau minėta nuoroda neveikia, tuomet adresu <https://vialietuva.lt/> atsidariusio lango apačioje paspaudžiama
Naujai atsidariusio lango apačioje paspaudžiama
Atsidaro žemėlapis (žiūrėti žemiau)



Atsidarius žemėlapiui, aktuali vieta surandama „pelės“ pagalba, o tikslaus kelio numerio ir kilometro suradimo įrankiai yra šie:

1) Paspauskite šį simbolį ir žemėlapyje pasirodys tuščia lentelė

2) Bakstelkite aktualioje kelio vietoje (kelio viduryje) lentelėje užsipildys kelio numeris ir tikslus kilometras. Šis įrankis veikia ir atvirkštine seka, žinant kelio Nr. Ir tikslų km, juos įrašius į lentelę ir paspaudus „Rasti“ žemėlapyje bus parodyta ieškoma vieta.

3) Suradus tikslų kelio Nr. ir km, paspaudus šią nuorodą, atsidarys papildomas langas kuriame matysite kelio vietos nuotrauką

Pastaba: Jeigu lentelėje kelio numeris ir kilometras neužsipildo – rodo tik koordinates, reiškia, kad šio kelio AB „Lietuvos automobilių kelių direkcija“ neadministruoja.