



Via Lietuva

Kelio darbų ir renginių
keliuose eismo organizavimo
schemų rengimo gairės

Via Lietuva

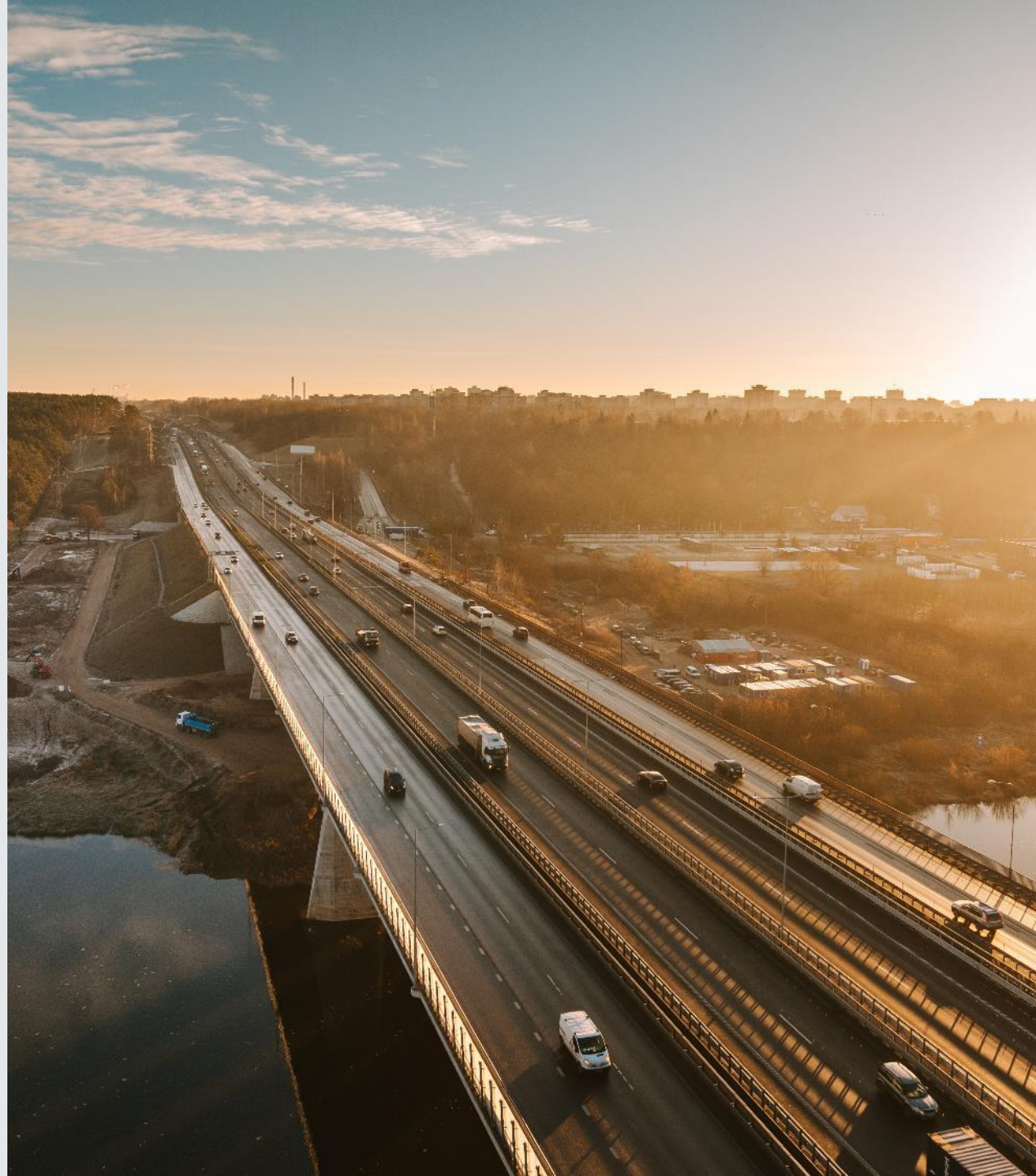
Kelio darbų ir renginių keliuose eismo organizavimo schemos rengiamos vadovaujantis:

Automobilių kelių darbo vietų aptvėrimo ir eismo reguliavimo taisyklėmis T DVAER 12

Kelių eismo taisyklėmis

Kelio ženklų įrengimo ir vertikaliojo ženklinimo taisyklėmis

Lietuvos Respublikos kelių įstatymas apibrėžia, jog keliuose, kelių juostose vykdyti veiklą be kelio savininko sutikimo draudžiama, todėl klientai privalo tai suderinti su AB „Via Lietuva“.



Kelio darbų ir renginių keliuose eismo organizavimo schemose turi būti nurodyta:

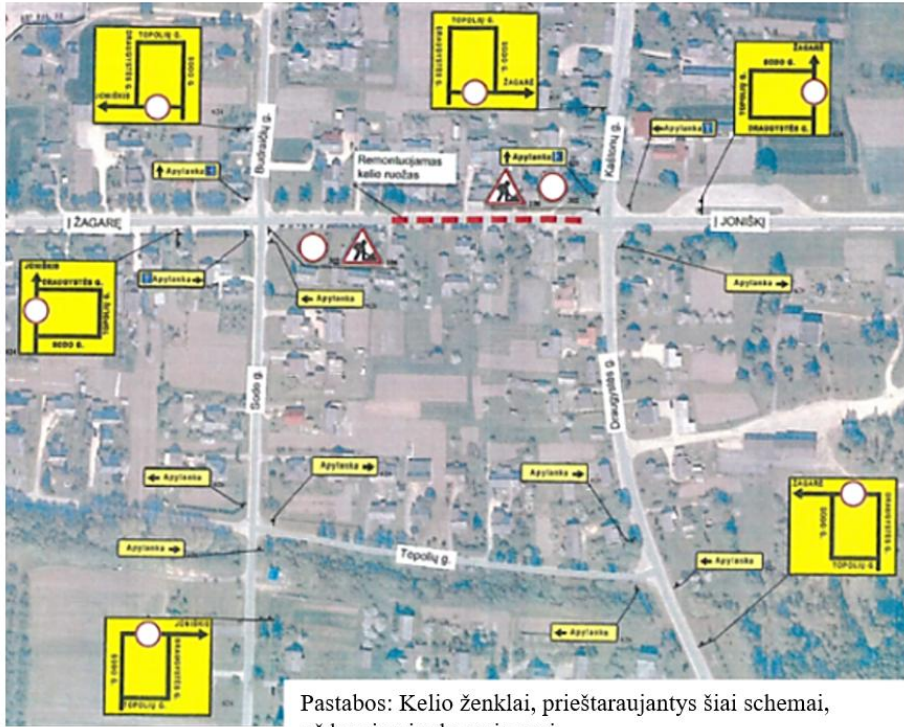
1. Eismo ribojimo priežastis
2. Kelio numeris, pavadinimas, vieta (ruožas), *km*
3. Eismo ribojimų data ir trukmė (pildyti kelio darbų metu)
4. Už eismo organizavimo schemas įgyvendinimą atsakingų asmenų rekvizitai (įmonės pavadinimas, kodas arba atsakingo asmens vardas, pavardė, adresas, telefono numeris, el. pašto adresas)
5. Schemoje nurodomi keliai, kurie uždaromi, ir tie, kuriais nukreipiamas eismas (rekomenduotina pažymėti skirtingomis spalvomis)
6. Schemoje parodomi eismo ribojimų, apylankų ir kitų būtinų kelio ženklų numeriai ir atvaizdavimas juose, nurodomos kitos kelio ženklų įrengimo techninės specifikacijos (pastabos)

PASTABA: Esminės schemas vietas rekomenduojama išdidinti, kad aiškiai matytųsi ženklų pastatymo eiliškumas ir jų vietos.

Pavyzdys:

RENGINIO PAVADINIMAS

INFORMACIJA APIE OBJEKTĄ: Kelio Nr. ... Pavadinimas, ruožas nuo ... iki ... km



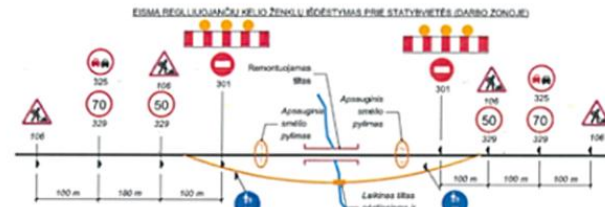
Pastabos: Kelio ženklai, prieštaraujantys šiai schemei, uždengiami arba nuimami.

Kontaktai:

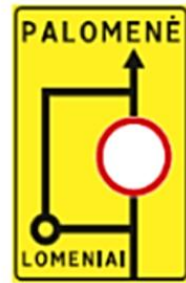
įmonės pavadinimas, adresas;
atsakingo asmens vardas, pavardė, telefonu numeris.

Pavyzdys, kaip turi būti detalizuojamas uždaryto kelio apstatymas kelio ženklais.

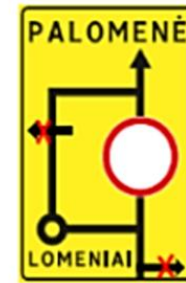
Šiuo principu turi būti aptveriamos ir renginių vietos (mugėse, sporto varžybose ir t.t.)



Apylankos schemeose rodoma tik uždaryta kryptis ir principas, kaip apvažiuojama kliūtis.



Geras pavyzdys



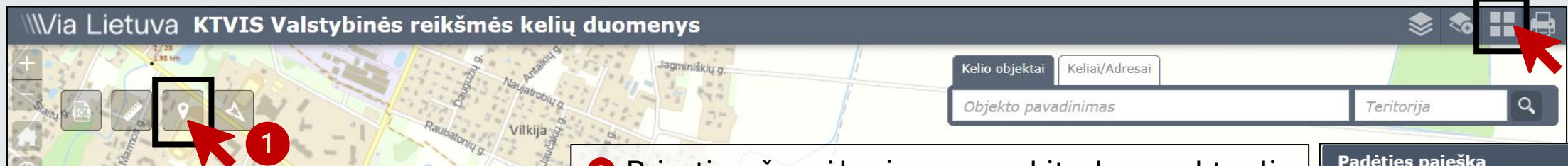
Blogas pavyzdys


Šio tipo schemeose dažniausiai nurodomos pastabos:

1. Visi kelio ženklai, prieštaraujantys šiai eismo organizavimo schemei, uždengiami;
2. Ženklių pastatymo vietą tikslinti vietoje atsižvelgiant į Kelio ženklų įrengimo ir vertikaliojo ženklinimo taisyklių reikalavimus;
3. Kelio ženklai Nr. 625 „Apylankos kryptis“ ir Nr. 626 „Apylankos kryptis“ įrengiami prieš pat sankryžas;
4. Kelio ženklai Nr. 624 „Apylankos schema“ įrengiami gyvenvietėje 50–100 m atstumu prieš sankryžą (ne gyvenvietėje 150–300 m);
5. Kelio ženklai Nr. 624 „Apylankos schema“ gyvenvietėse ne mažesni kaip 1,5x2,0 m, automagistralėse – 4,5x5,0 m, kituose užmiesčių keliuose – 2,0x2,5 m skydų dydžiai;
6. Kelio ženkluose Nr. 624 „Apylankos schema“ rodoma tik uždaryta kryptis. Kitos laisvos kryptys sankryžose šiuose ženkluose nerodomos;
7. Kai nakties metu važiuojamoji dalis eismo kryptimi uždaroma stačiu kampu aklinais – papildomai ant skersiniam aptvėrimui naudojamų įtaisų montuojami ne mažiau kaip 5 vnt. nuolatinės raudonos šviesos signaliniai žibintai.

Valstybinės reikšmės kelių žemėlapiu naudojimo instrukcijos

Žemėlapiu nuoroda: <https://gis.ktvis.lt/webappbuilder/apps/35/>




1 Priartinę Jums aktualią vietą paspauskite šį simbolį  **1**
Žemėlapyje atsiras tuščia lentelė:

Padėties paieška	
Objekto tipas:	Keliai
X:	Y:
Rasti	
Kelio Nr.	
Km nuo:	Km iki:
Rasti	
Kilometrinis ženklas:	
Atstumas, m:	
Rasti	
Rodyti Goolge Street View	
Rodyti Kelių matavimo duomenis	

2 Priartinę žemėlapi paspauskite Jums aktualią kelio vietą – lentelėje užsipildys kelio numeris ir tikslus vietos kilometras.
Šis įrankis veikia ir atvirkštine seka – žinant kelio numerį ir tikslią vietą (ruožą) juos suveskite į lentelę ir paspaudus „Rasti“ žemėlapyje bus parodyta ieškoma vieta.

Padėties paieška	
Objekto tipas:	Keliai
X: 6100347,63	Y: 474205,23
Rasti	
Kelio Nr.	141
Km nuo: 29,433	Km iki:
Rasti	
Kilometrinis ženklas:	29
Atstumas, m:	486,699
Rasti	
Rodyti Goolge Street View	
Rodyti Kelių matavimo duomenis	

Papildomas žemėlapiu funkcionalumas:

- 3** Paspaudus šį simbolį  **3** galite pakeisti žemėlapiu pagrindą į ortofoto.
- 4** Suradus tikslią vietą galite paspausti „Rodyti Kelių matavimo duomenis“ ir papildomame lange matysite kelio vietos nuotrauką.